

**EN STOCK !**

**PRM 13" X 19" SCIE À RUBAN HORIZONTALE POUR LE MÉTAL  
2HP, 220V, 3PH**

**PRIX F.O.B. QUÉBEC : 8 895.00 \$**

Prix régulier : 13 333.00 \$



**HORIZONTAL MITERING BANDSAW**

Model No.	93313	Blade Speeds	98-393 SFPM
Horizontal / Vertical	Horizontal	Miter-Cutting	Yes
Horsepower	2 hp	Table Tilt	No
Voltage	220 V	Capacity	13" x 19"
Phase	3 phase	Round Capacity @ 45°	11"
Blade Size	10.06" x 0.035" x 150"	Round Capacity @ 60°	6 7/8"
Blade Length	150"	Rectangle Capacity @ 45°	13" x 11"
Blade Thickness	0.035"	Rectangle Capacity @ 60°	10" x 6 7/8"
Blade Width	1.06"	Weight	1,301 lbs

**EN STOCK !**

**PRM 10X54 FRAISEUSE  
VITESSE VARIABLE**

**PRIX F.O.B. QUÉBEC :  
8 495.00 \$ CDN**

Prix F.O.B Québec, avec règle digitale Mitutoyo 2 axes X et Y et power feed sur l'axe X :  
11 895.00 \$ + transfo 3kva  
950.00 \$



Type	Variable Speed	Z-Axis Travel	14 1/4"
Table Width	10"	Horsepower	3 hp
Table Length	15"	Voltage	220 V
Y-Axis Saddle Travel	29 3/4"	Phase	3 phase
X-Axis Table Travel	R8	Maximum Weight of Workpiece	750 lbs
Spindle Taper	500-1,200 RPM	Weight	2,685 lbs
Spindle Speeds	500-4,200 RPM	Number of Spindel Speeds	Variable

**GARANTIE**

La garantie est 30 jours à compter de la date de livraison sur les composantes électriques et pour les pièces et main-d'oeuvre. Toutes pièces prouvées défectueuses au manufacturier seront remplacées ou réparées sans frais (sauf frais de transport) par celui-ci pour une période de 30 jours. Frais de déplacement, de transport et d'hébergement non-inclus.



**PROCHAIN BLITZ : DU 23-27 AOÛT 2021**



**AU SERVICE DE LA PRÉCISION, DEPUIS 1952 !**



**OPX4R / OPX5R – 4 FLUTES & 5 FLUTES  
RÉGULIER EDGE PREP**  
Fabriqué au Québec

- Spécifications du produit :**
- Angle d'hélice et index variables
  - Pour profilage et finition
  - Offert en coin vif ou avec rayon
  - Précision et durabilité redéfinie
  - Rayon renforcé
- Caractéristiques :**
- Matériel : Carbure
  - Revêtement : nACRo
  - Diamètre : 1/4" - 1"
  - Flutes : 4 & 5

**Tous ces items en inventaire à Québec prêts pour livraison immédiate !**

No. Produit	Description	PRIX	No. Produit	Description	PRIX		
OPX4-1606R000	1/4X3/8X3 SQUARE	4FT NACRO STUB	26.15 \$	OPX4-2408R015N1875	3/8X1/2X1-7/8X4 R.015	4 flutes long reach	55.66 \$
OPX4-2408R000	3/8X1/2X3 SQUARE	4FT NACRO STUB	42.95 \$	OPX4-3210R000N225	1/2X5/8X2-1/4X4 SQUARE	4 flutes long reach	73.54 \$
OPX4-2408R015	3/8X1/2X3 R.015	4FT NACRO STUB	44.38 \$	OPX4-3210R030N225	1/2X5/8X2-1/4X4 R.030	4 flutes long reach	74.95 \$
OPX4-3210R000	1/2X5/8X3 SQUARE	4FT NACRO STUB	58.16 \$	OPX4-4012R000N3	5/8X3/4X3X5 SQUARE	4 flutes long reach	129.43 \$
OPX4-3210R030	1/2X5/5X3 R.030	4FT NACRO STUB	59.58 \$	OPX4-4012R040N3	5/8X3/4X3X5 R.040	4 flutes long reach	132.28 \$
OPX4-3210R030	1/2X5/5X3 R.030	4FT NACRO STUB	59.58 \$	OPX5-1612R000	1/4X3/4X3 SQUARE	5 flutes régulier	29.69 \$
OPX4-0808R000	1/8X1/2X3 SQUARE	4 flutes régulier	16.61 \$	OPX5-2416R000	3/8X1X3 SQUARE	5 flutes régulier	47.79 \$
OPX4-0808R015	1/8X1/2X3 R.015	4 flutes régulier	15.04 \$	OPX5-3220R000	1/2X1-1/4X3 SQUARE	5 flutes régulier	65.70 \$
OPX4-1209R000	3/16X9/16X3 SQUARE	4 flutes régulier	23.15 \$	OPX5-3232R000	1/2X2X4 SQUARE	5 flutes long	82.26 \$
OPX4-1612R000	1/4X3/4X3 SQUARE	4 flutes régulier	27.57 \$	OPX5-3232R000C	1/2X2X4 SQUARE CHIPBREAKER	5 flutes long, brise-copeaux	104.26 \$
OPX4-1612R015	1/4X3/4X3 R.015	4 flutes régulier	29.00 \$	OPX5-3232R030	1/2X2X4 R.030	5 flutes long	83.80 \$
OPX4-2416R000	3/8X1X3 SQUARE	4 flutes régulier	44.38 \$	OPX5-4036R000	5/8X2-1/4X5 SQUARE	5 flutes long	140.92 \$
OPX4-2416R015	3/8X1X3 R.015	4 flutes régulier	45.81 \$	OPX5-4036R000C	5/8X2-1/4X5 SQUARE CHIPBREAKER	5 flutes long, brise-copeaux	165.49 \$
OPX4-3220R000	1/2X1-1/4X3 SQUARE	4 flutes régulier	61.01 \$	OPX4-0808R125	1/8X1/2X3 BALL	4 flutes régulier BN	16.46 \$
OPX4-3220R030	1/2X1-1/4X3 R.030	4 flutes régulier	62.43 \$	OPX4-1209R090	3/16X9/16X3 BALL	4 flutes régulier BN	27.42 \$
OPX4-4026R000	5/8X1-5/8X4 SQUARE	4 flutes régulier	111.70 \$	OPX4-1612R125	1/4X3/4X3 BALL	4 flutes régulier BN	31.85 \$
OPX4-4026R015	5/8X1-5/8X4 R.015	4 flutes régulier	113.13 \$	OPX4-2013R155	5/16X13/16X3 BALL	4 flutes régulier BN	38.59 \$
OPX4-4826R000	3/4X1-5/8X4 SQUARE	4 flutes régulier	147.07 \$	OPX4-2416R190	3/8X1X3 BALL	4 flutes régulier BN	48.66 \$
OPX4-1606R000N125	1/4X3/8X1-1/4X4 SQUARE	4 flutes long reach	36.40 \$	OPX4-2816R220	7/16X1X3 BALL	4 flutes régulier BN	55.63 \$
OPX4-1606R015N125	1/4X3/8X1-1/4X4 R.015	4 flutes long reach	37.82 \$	OPX4-3220R250	1/2X1-1/4X3 BALL	4 flutes régulier BN	63.86 \$
OPX4-2408R000N1875	3/8X1/2X1-7/8X4 SQUARE	4 flutes long reach	54.23 \$				

**D'autres modèles disponibles sur demande. Contactez-nous !**



Tél. 418 683.2527 | 800 463.5089  
Fax : 418-681-8979 | oi@quebecindustriel.com





## ENSEMBLE D'OUTILS CAT40



**SUPER SPÉCIAL**  
**2 599.99 \$**  
Rég. 3 725.37 \$

**NE MANQUEZ PAS CETTE OFFRE D'UNE VALEUR EXCEPTIONNELLE !**  
Prix régulier des outils compris dans l'ensemble ci-dessous • Vous économisez : 1 125.38 \$

### ENSEMBLE D'OUTILS DE 43 PIÈCES #TP-C40 :

- 4x ER32 CAT40 Collet Chucks
- 2x ER16 CAT40 Collet Chucks
- 6x CAT40 3.00" END MILL HOLDERS
- 1 ER32 Collet set 18 morceaux
- 1 ER16 Collet set 10 morceaux
- 1 ER32 et 1 ER16 Wrench

#### Caractéristiques ER collet chucks

- Balancé à 25,000 RPM dans l'usine
- Précision collet .0002"
- Recouvrement supérieur qui peut tenir jusqu'à 75% plus serré que le standard pour donner une meilleure durée vie à votre l'outil

#### Caractéristiques End Mill Holder

- Fabriqué à tolérance H5
- Balancé à 10,000 RPM dans l'usine
- Testé et certifié en laboratoire

Qté	No. Produit	Description	Prix Unitaire	Prix total
4	22253	CAT40 x ER 32 - 2.76"	242.62 \$	970.48 \$
2	22225	CAT40 x ER 16 - 2.76"	225.66 \$	451.32 \$
1	04209IS	ER16 x 10pcs, ensemble collet pouce	365.23 \$	365.23 \$
1	04212IS	ER32 x 18pcs, ensemble collet pouce	723.94 \$	723.94 \$
1	22911	CAT40 x SLN 1/4" - 3"	130.44 \$	130.44 \$
1	22915	CAT40 x SLN 3/8" - 3"	130.44 \$	130.44 \$
1	22917	CAT40 x SLN 1/2" - 3"	130.44 \$	130.44 \$

Qté	No. Produit	Description	Prix Unitaire	Prix total
1	22919	CAT40 x SLN 5/8" - 3"	130.44 \$	130.44 \$
1	22921	CAT40 x SLN 3/4" - 3.5"	130.44 \$	130.44 \$
1	22925	CAT40 x SLN 1" - 4"	147.40 \$	147.40 \$
1	22403	CAT40 x SPU 1/2" - 4"	357.41 \$	357.41 \$
1	4609	ER16 - A style wrench	23.48 \$	23.48 \$
1	4616	ER32 - E style wrench	33.91 \$	33.91 \$
VALEUR TOTALE DE CET ENSEMBLE :				3 725.37 \$



## BOHRSTAR 100R BORING MODULAIRE

Ensemble No. : 6991235  
Description : BS-54-KIT-8-100  
Course : 0.314" - 3.94"  
Plaquettes triangulaires incluses :  
• 2 pcs. TCMT 1.21\_  
• 3 pcs. TCMT 1.81\_  
• 2 pcs. TCMT 32.5\_

#### COMPREND :

- (1) Tête de forage
  - (6) Barres d'alésage
  - (1) Cartouche
  - (1) Manchon de positionnement
  - (4) Clés hexadécimales
  - (3) clés Torx®
  - (1) Vis à cartouche
  - (7) Plaquettes triangulaires
- PRIX : 3 325.00 \$**  
Transport des États-Unis en sus



## BOHRSTAR 170 KIT TRIANGULAIRE

Ensemble No. : 6991250  
Description : BS-54-KIT-TC-8-170  
Course : 0.314" - 6.69"  
Plaquettes triangulaires incluses :  
• 2 pcs. TCMT 1.21\_  
• 3 pcs. TCMT 1.81\_  
• 2 pcs. TCMT 32.5\_

#### COMPREND :

- (1) Tête de forage
  - (6) Barres d'alésage
  - (1) Cartouche
  - (1) Manchon de positionnement
  - (4) Clés hexadécimales
  - (3) clés Torx®
  - (1) Vis à cartouche
  - (7) Plaquettes triangulaires
  - (1) Contrepoids
  - (1) Petite plaque
  - (1) Plaque moyenne
  - (1) Vis de contrepoids
  - Vis de fixation pour plaquettes
- PRIX : 4 549.00 \$**  
Transport des États-Unis en sus



## ENSEMBLES DE COLLETS ER ULTRA PRÉCISION : DIN6499B

No. Produit	Nom	Description	Système	Type de boîtier*	Prix
BRT-1051610I	ER16 Ultra Précision 10pcs	1/32"-3/8"	Pouces	Plastique	119.00 \$
BRT-1051610	ER16 Ultra Précision 10pcs	1mm-10mm	Métrique	Aluminium	108.00 \$
BRT-1052012I	ER20 Ultra Précision 12pcs	1/16"-1/2"	Pouces	Plastique	139.00 \$
BRT-1052012	ER20 Ultra Précision 12pcs	2mm-13mm	Métrique	Aluminium	129.00 \$
BRT-1052515I	ER25 Ultra Précision 15pcs	1/16"-5/8"	Pouces	Plastique	159.00 \$
BRT-1052515	ER25 Ultra Précision 15pcs	2mm-16mm	Métrique	Aluminium	149.00 \$
BRT-1053218I	ER32 Ultra Précision 18pcs	1/8"-3/4"	Pouces	Plastique	229.00 \$
BRT-1053218	ER32 Ultra Précision 18pcs	3mm-20mm	Métrique	Aluminium	214.00 \$

\* Tous les ensembles sont livrés dans un boîtier qui peut différer de la photo ci-contre.



## ALM2 104048 - VARIOBORE LG DIA KIT, DIGITAL

La tête Wohlhaupter™ VarioBore offre précision et polyvalence, et le port d'amarrage 3ETECH permet des ajustements de diamètre pratiques et simples. Transformez vos outils vernier VarioBore en outils d'alésage numériques faciles à lire avec le module numérique externe 3ETECH

#### Avantages :

- Alésage de plusieurs tailles de trous avec une large gamme de composants d'alésage compatibles
- Soulagez le stress de travailler sur différents projets quotidiens avec des kits ennuyeux
- Le module 3ETECH fournit une lecture numérique simple
- Vitesse du spindle maximale : 27 500 tr/min

#### Fonctionnalités :

- Course de diamètre : 0,016" - 5,984" (0,40 mm-152,00 mm)
- Offre des capacités de tournage extérieur
- Plage de diamètre de braquage extérieur : 0,079"-4,488" (2,00 mm-114,00 mm)
- La tête d'alésage est disponible en analogique ou numérique avec le module de lecture numérique 3ETECH
- Liquide de refroidissement passage intérieure
- Précision de réglage de 0,0001" ou 0,002 mm sur le diamètre
- DEEE-Reg.- Nr. DE 15820388

**SPÉCIAL**  
**3 975.95 \$**  
Rég. 4 658.75 \$



### S355CPSL

Scie à métal 14po. portative pour la coupe à sec

**Prix 447.48 \$**

### S355CPSL

Scie à métal 15po. portative pour la coupe à sec

**Prix 579.48 \$**



### 14BLADESSN

Lame circulaire 14po. Acier inoxydable 90D x 1po. Trou

**Prix 200.64 \$**



### 14BLADEST

Lame circulaire 14po. Métal 66D x 1po. Trou

**Prix 166.70 \$**



### 14BLADEAL

Lame circulaire 14po. Aluminium 80D x 1po. Trou

**Prix 157.08 \$**



### 14BLADETS

Lame circulaire 14po. Acier mince 90D x 1po. Trou

**Prix 191.50 \$**



### RAGE355BLADE

Lame circulaire 14po. Multi-usage 36D x 1po. Trou

**Prix 108.24 \$**

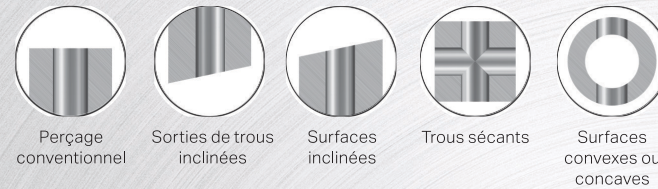


## CORODRILL® DS20

FORET À PLAQUETTES DE 4-7×DC FIABLE ET PRÉVISIBLE OFFRANT DES VITESSES DE PÉNÉTRATION EXCEPTIONNELLES.



### Champs d'applications



Plage de diamètres et de profondeurs de perçage :  
· 15-45 mm (0.591-1.77 pouce), 4-7×DC  
· 46-65 mm (1.81-2.56 pouces), 4-5×DC

#### Tolérances des trous :

- 4-5×DC : H12-H13
- 6-7×DC : -0.1/+0.5 mm (-0.004/+0.020 pouce)
- Utilisation possible du foret statique ou rotatif
- Peut s'utiliser pour le perçage avec un décalage radial, pour l'alésage et pour l'ébavurage.

P	Aciers
M	Aciers inoxydables
K	Fontes
N	Matières non-ferreuses
S	Heat resistant super alloys
H	Hardened steel

#### Profondeur de perçage 4-5×DC

Diamètre foret, mm (pouces)	Tolérance de trou, mm (pouces)
15.00-18.00 (0.591-0.709)	0/+0.27 (0/+0.011)
18.01-30.00 (0.709-1.18)	0/+0.33 (0/+0.013)
30.01-65.00 (1.18-2.56)	0/+0.39 (0/+0.015)

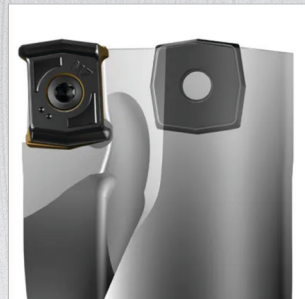
#### Profondeur de perçage 6-7×DC

Diamètre foret, mm (pouces)	Tolérance de trou, mm (pouces)
15.00-18.00 (0.591-0.709)	0/+0.27 (0/+0.011)
18.01-30.00 (0.709-1.18)	0/+0.33 (0/+0.013)
30.01-65.00 (1.18-2.56)	0/+0.39 (0/+0.015)



### Corps de foret robuste et résistant à la fatigue

Chaque taille de corps de foret est optimisée individuellement et possède une rigidité inégale pour garantir une très grande sécurité de process, une grande répétabilité, une qualité régulière, et une bonne précision de faux-rond. Conduits d'arrosage hélicoïdaux pour une rigidité permanente du corps de foret et des goujures à copeaux variables dotées de formes optimisées pour une évacuation des copeaux en toute sécurité.



### Conception des plaquettes optimisée

Les logements de plaquettes robustes ont trois surfaces de contact de support pour moins de déplacements de plaquette. Les plaquettes sont résistantes et offrent une grande ténacité ; leur durée de vie est ainsi remarquable. La plaquette périphérique rectifiée permet des tolérances de trous plus serrés, une plus grande prédictibilité et des performances plus régulières.



### Profondeur de perçage jusqu'à 7×DC

La conception novatrice de ce corps de foret à plaquettes de 7×DC et des plaquettes permet de percer de manière rentable et fiable des trous profonds avec des tolérances moins serrées. Il n'est pas nécessaire d'usiner un avant-trou, ce qui permet de gagner du temps et d'économiser de l'argent.

### MDI (Interface de perçage modulaire)

MDI est une interface de perçage stable et haute précision. L'accouplement modulaire entre le foret et l'adaptateur vous permet d'utiliser une seule taille pour plusieurs diamètres de foret et de réduire ainsi le stock d'outils et les coûts.

Les quatre pions de positionnement garantissent une position exacte des arrêtes de coupe et offrent un pouvoir élevé de transmission du couple. Le montage est facile et rapide.

Les deux diamètres de la queue et de l'adaptateur donnent un double centrage et un ajustement serré. Le contact au niveau de la collerette et de la surface entre le corps de foret et l'écrou offre plus de stabilité, améliore la précision du faux-rond et favorise une répétabilité optimale.



VOUS AUREZ DE L'EMPRISE AVEC LA NOUVELLE X-SERIES !

25.1 KN FORCE DE SERRAGE = 30% PLUS DE FORCE DE SERRAGE SUR LA SÉRIE ORIGINALE

### Montage à 4 boulons par mâchoire

Augmente la force de serrage et la rigidité de 30% comparé à la version 2 montage à boulon.

### Précision supérieure

Redessiné, il comprend une clé et une goupille pour une meilleure précision et répétabilité.

### Même empreinte compacte

La hauteur totale + largeur + longueur est la même que la conception originale de l'étau. Le montage de l'étau correspond également à la conception d'origine.



### Étau à centrage automatique (métrique) V510X

- Taille: 125,7 mm x 254 mm x 73,6 mm
- Nouveau système de verrouillage de mâchoire à 4 boulons pour réduire la déflexion de la mâchoire
- Dents de préhension dentelées pour une tenue supérieure
- Mâchoires réversibles / à changement rapide
- Queue d'aronde de 45° intégré à la mâchoire dure



### Étau à centrage automatique (métrique) V562X

- Taille: 125,7 mm x 152,4 mm x 73,6 mm
- Nouveau système de verrouillage de mâchoire à 4 boulons pour réduire la déflexion de la mâchoire
- Dents de préhension dentelées pour une tenue supérieure
- Mâchoires réversibles / à changement rapide
- Queue d'aronde de 45° intégré à la mâchoire dure



### INNOVATION ET PRÉCISION

Centre d'usinage vertical MAXMILL QMC- 1050 incluant un 4ième axes de style TRUNNION (GXA-255H-700mm x 250mm)

- Table de 45.33 x 19.7 po.
- Déplacement des axes X, Y, Z 41.4 x 21.7x x 22.0 po.
- Magasin 30 outils type bras double
- Broche BBT. CAT 40, 12,000 rpm
- Moteur 15kva (15/20hp)
- Système CTS de 300psi. Pompe NOP. « Spindle Coolant Ring »
- Convoyeur à copeaux type chaîne avec ensemble d'arrosage de copeaux (Chip Blast)





## SCIE À RUBAN VERTICALE VCS-600

La scie à ruban verticale de Cosen VCS-600 est conçue pour tous vos besoins de production et d'outillage. Avec sa table robuste, sa taille de moteur, sa lame et sa capacité dans un espace compact ; tout votre travail avec des outils, des matrices et des plaques est maintenant à portée de main.

### Caractéristiques :

- Table inclinable réglable en fonte d'aluminium (±15 degrés)
- Roues coulées avec capuchon en caoutchouc
- Système d'entraînement de lame à onduleur permettant des vitesses de lame infiniment variables
- Coupe serrée
- Lampe de travail intégrée
- Guides de lame en carbure de tungstène
- Tension manuelle de la lame au moyen d'un volant intégré
- La table a deux rainures en T
- Lubrificateur à brouillard "mist" à courroie

Spécifications VCS-600	
Hauteur de capacité	12"
Limite de capacité	23.5"
Vitesse de la lame	100-1750 FPM
Longueur de la lame	170"
Moteur de lame	3 HP
Taille du poste de travail	26.75" x 29.5"
Déplacement professionnel	13"
Poids	1 542 lbs
Espace au sol (LxWxH)	52.75" x 37.13" x 81.5"

Prix régulier : 13 395.00 \$

**PRIX PROMO: 10 995.00 \$**



**STARRETT M1  
LUBRIFIANT TOUT USAGE  
QUALITÉ INDUSTRIELLE  
12 OZ**



**PROMO  
5.99\$/CH  
PRIX RÉG. 14.97\$/CH  
ACHAT MIN. 4**

QUANTITÉS LIMITÉES



Les lubrifiants pour machines MILPRO® offrent une combinaison d'huiles minérales et d'additifs de la plus haute qualité pour vos besoins en matière de lubrification de machines-outils.

**Lubrifiants hydrauliques MILPRO®**  
Huiles hydrauliques de première qualité.

CIMCOOL MILPRO®	PRIX
HY32	20L 77.40 \$
	4L 23.22 \$
HY46	20L 84.72 \$
	4L 23.04 \$
HY68	20L 81.59 \$
	4L 22.95 \$



## TABLE ÉLÉVATRICES À CISEAUX DE LA SÉRIE XL

Avec 2000lbs de capacité l'élevateur à ciseaux robuste et fiable est parfait pour à peu près n'importe quelle application de positionnement de travail ou d'assemblage.

### Caractéristiques :

- Télécommande Pendentif
- Vérins hydrauliques robustes avec vérins chromés
- Joints en polyuréthane sur cylindres
- Pattes de ciseaux en tôle d'acier robuste de 0,75"
- Roulement lubrifié à vie sur tous les rouleaux et points de pivot
- Plate-forme articulée pour un accès pratique aux bouteilles
- Plats-formes surdimensionnées de 24" x 64"
- 1.5 HP / 220V



XL48 Series - 48" Travel	
Numéro de modèle	XL48-20
Capacité De Charge	2000 lbs
Hauteur Élevée	55"
Hauteur Abaissée	7-1/4"
Capacité côté/extrémité	2000 lbs
Base et plate-forme standard	24 x 64"
Plate-forme max	48 x 88"
Vitesse De Levage	19 sec
Moteur Std	1-1/2 HP
Tension standard/phase/Hz	230, 460/3/60
Poids de livraison	850 lbs

Prix régulier : 5 038.00 \$

**PRIX PROMO: 2 995.00 \$**



## SERRE-JOINTS PIHER MAXIPRESS LE MEILLEUR DE SA CLASSE !



No. Produit	Description	Prix
PIH-60020	PIHER CLAMP MAXI F-20 cm (8")	74.95 \$
PIH-60030	PIHER CLAMP MAXI F-30 cm (12")	80.95 \$
PIH-60040	PIHER CLAMP MAXI F-40 cm (16")	87.95 \$
PIH-60050	PIHER CLAMP MAXI F-50 cm (20")	94.95 \$
PIH-60060	PIHER CLAMP MAXI F-60 cm (24")	101.95 \$



**COUREZ LA CHANCE  
DE GAGNER**

**LE MICROMÈTRE  
EXTÉRIEUR 0-1"-.0001"**



**ÉDITION SPÉCIALE CAMOUFLAGE D'UNE VALEUR DE 201.16 \$**

À l'achat de 100.00 \$ et plus de produits Starrett. Ne peut être jumelé à toute autre promotion Starrett. Micromètre extérieur, Ratchet Thimble, écrou à cabestan en carbure de tungstène, 0-1"-.0001" graduation. Fini camouflage.



## DES OUTILS À L'AIR POUR L'INDUSTRIE



**MEULEUSE D'ANGLE 4°  
PNEUMATIQUE - UT2740-1**

**Prix 267.41 \$  
(Rég. 310.10 \$)**

### SPÉCIFICATIONS :

- Moteur (HP)..... 0.75
- Max. Wheel Dia. (po)..... 4" Type 27
- Vitesse ..... 12,000
- Spindle..... 3/8"-24
- Poids (lbs) ..... 4
- Longueur (po)..... 9
- Rec. Hose (I.D. po.)..... 3/8"
- Air Cons (cfm) ..... 28
- Rec. Pression ..... 90psi - 6.2 bar
- Air inlet (NPT)..... 1/4"



**MINI MEULEUSE  
PNEUMATIQUE TYPE  
CRAYON - UT18706-2**

**Prix 243.78 \$  
(Rég. 286.34 \$)**

### SPÉCIFICATIONS :

- Moteur (HP)..... 0.25
- Max. Wheel Dia. (po)..... 1/8"
- Vitesse ..... 54,000
- Grandeur Collet (po) ..... 1/8"
- Poids (lbs) ..... 0.5
- Longueur (po)..... 5.25
- Rec. Hose (I.D. po.)..... 1/4"
- Air Cons (cfm) ..... 16
- Rec. Pression ..... 90psi - 6.2 bar
- Air inlet (NPT)..... 1/4"



**MEULEUSE À ANGLE DROIT 1/4°  
PNEUMATIQUE - UT8724-12**

**Prix 623.13 \$ (Rég. 731.92 \$)**

### SPÉCIFICATIONS :

- Moteur ..... 0.45
- Max. Wheel Dia. (po)..... 3
- Vitesse (rpm)..... 12,000
- Grandeur Collet (po) ..... 1/4"
- Poids (lbs) ..... 1.2
- Longueur (po)..... 6.5
- Rec. Hose (I.D. po.)..... 1/4"
- Air Cons (cfm) ..... 18
- Rec. Pression ..... 90psi - 6.2 bar
- Air inlet (NPT)..... 1/4"

## EN STOCK — FAITES VOTRE OFFRE ! CLAUSING CGS1224ASDII RECTIFIEUSE PLANE USAGÉE

Rectifieuse automatique 3 axes, table 12" x 24" 600V/3ph

**Prix : 16 415.00 \$**



**OBTENEZ UNE CASQUETTE CAMOUFLAGE  
À ACHAT DE 250.00 \$ ET PLUS DE PRODUITS HOUGEN**

