

ÉCONOMIES PRINTANNIÈRES

YG Inserts de forets plats TiN | TiAIN | HARDSLICK

Rabais de 20% sur tous les inserts de forets plats YG-1

*À L'ACHAT DE 2 FORETS PLATS OU PLUS, RECEVEZ GRATUITEMENT

UNE RÈGLE DE POCHE DE 6

À partir de...

Valide du 1er au 30 avril 2024 SEULEMENT

35.36



*GRATUITEMENT UNE RÈGLE DE POCHE DE 6



VISITEZ WWW.KAR.CA POUR TOUTES LES DIMENSIONS



FABRIQUÉ
AUX ETATS-UNIS

Forets étagés à autodémarrage

Acier Rapide



13 étape | Ø capacité 1/8 à 1/2" ...Code 754700 **50.35**

6 étape | Ø capacité 3/16 à 1/2" .Code 754701 **41.60**

9 étape | Ø capacité 1/4 à 3/4" ...Code 754702 **65.52**

12 étape | Ø capacité 3/16 à 7/8" Code 754703 **87.83**

Jeu de tarauds et forets

18 pièces | Noir et or



Code 750007

182.23

- Forets robustes à revêtement or pour un pouvoir lubrifiant et une résistance à la torsion maximum
- Inclus: FORETS À POINTE FENDUE 135°: 5/16", 27/64", #7, #21, #25, #29, #36, F et U TARAUDS À ENTRÉE INCLINÉE: 6-32, 8-32, 10-24, 10-32, 1/4-20, 5/16-18, 3/8-16, 7/16-14 et 1/2-13 dans un coffret en métal à index

YG Jeu de forets "Gold-P"

Acier rapide à
revêtement TiN



Code 883345

159.56

- 1/16" x 1/2" par 64ème
- Angle de pointe 135°
- Tige droite
- Géométrie de cannelure hélicoidale à droite, cannelure large
- Offert dans un coffret en métal avec index

VOTRE DISTRIBUTEUR KAR AUTORISÉ:

395 rue Marconi Québec Qc G1N 4A5
Tél.: 418.683.2527 / 800.463.5089
www.quebecindustriel.com

ÉCONOMIES PRINTANNIÈRES

Jeu de petits outils

Carbure massif – qualité BXC



- Diamètre de barre: 4mm
- Revêtement TiN par PVD pour des vitesses de coupe faibles
- Efficace avec un large éventail d'acier et d'acier inoxydable

Le jeu comprend: Barre d'alésage 570093, barre de reproduction 570071, barre de filetage 570078, barre de chanfreinage 570084, barre de rainurage 570088, barre de rainurage de surface 570091, porte-barre 570104, et une clé Torx® 15

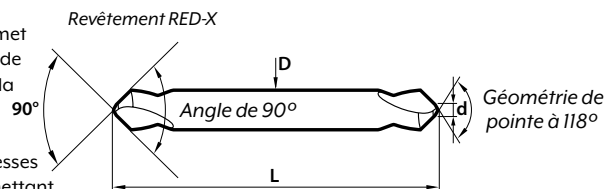
Code 570110
405.44

Forets de repérage CNC

HSS-E Cobalt - Sans revêtement & à revêtement RED-X



- Angle de 90°
- Géométrie de pointe à 118° permet d'obtenir de meilleures vitesses de pénétration tout en renforçant la pointe
- À deux points – économique
- Revêtement RED-X pour des vitesses et des avances accrues et permettant d'effectuer des travaux d'usinage jusqu'à 55 HRC



D (po)	d (po)	L (po)	90° Série 019 HSS-E COBALT		90° Série 0919 RED-X	
			Code	Prix	Code	Prix
3/16	1/16	2	540091	11.37	540096	14.98
1/4	3/32	2	540092	12.07	540097	17.07
3/8	9/64	3	540093	18.88	540098	30.65
1/2	3/16	4	540094	29.23	540099	39.91

Tarauts pour tuyauterie

Acier rapide (HSS) – Cannelures droite et hélicoïdale



HSS – Cannelures droite



- Pour la fonte et l'acier
- Normes de filetage NPT et NPTF

HSSE-V3 – Cannelures hélicoïdale



- Pour la fonte, l'acier et acier inoxydable
- Normes de filetage NPT et NPTF
- Acier rapide composé de cobalt et 3 % de vanadium pour la coupe d'acier inoxydable jusqu'à concurrence de 29 HRC et d'acier à outils jusqu'à concurrence de 35 HRC

Dimension (po)	Filets par po.	No. de cannelures	Longueur totale (po.)	Longueur filet (po.)	CANNELURE DROITE		HÉLICOÏDALE	
					Code	Prix	Code	Prix
1/16	27	4	2-1/8	0.688	915700	23.18	915716	28.38
1/8	27	4	2-1/8	0.750	915701	25.41	915717	31.37
1/4	18	4	2-7/16	1.063	915702	27.62	915718	34.96
3/8	18	4	2-9/16	1.063	915703	35.10	915719	44.98
1/2	14	4	3-1/8	1.375	915704	39.27	915720	52.45
3/4	14	5	3-1/4	1.375	-	-	915721	81.51
1	11-1/2	5	3-3/4	1.750	915706	96.55	915722	129.28
1-1/4	11-1/2	5	4	1.750	915707	151.66	915723	205.51
1-1/2	11-1/2	7	4-1/4	1.750	915708	230.98	915724	309.17
2	11-1/2	7	4-1/2	1.750	915709	378.40	915725	309.17

Jeux de forets de repérage indexables

Inserts au carbure



- Un outil tout usage qui permet quatre applications, une efficacité accrue et des temps de cycle réduits
- Pour le repérage, la gravure, le chanfreinage et le rainurage sur machines CNC et à fraiser conventionnelles
- Pour le repérage sur des tours CNC
- Insert au carbure indexable à 4 bords de coupe offrant un bon rapport coût et longévité d'outil
- Les inserts conviennent à la fois aux outils ayant un diamètre de 1/2" et de 5/8"

1/2" x 4" Acier
6 inserts | Torx® 15
Code 530659

170.77

5/8" x 4" Acier
6 inserts | Torx® 15
Code 530656

173.84

5/8" x 4" Acier inoxydable
6 inserts | Torx® 15
Code 530657

173.84

ÉCONOMISEZ AVEC KAR

Outils pour ébavurer

SHAVIV Disponible en exclusivité chez **KAR** au Canada 

Jeux standard et robuste

- Jeux populaires pour les trous, les fentes et les arêtes
- La poignée Mango II offre un confort maximal
- Pour ébavurer l'acier, l'aluminium, le cuivre, le laiton, la fonte, l'acier inoxydable et les plastiques



Illustré avec le porte-outil B et la lame B10

Poignée Mango II

Insertion des lames en sens axial ou perpendiculaire par rapport au porte-outil B

Jeu B | "The Workhorse"

avec poignée Mango II,
porte-outil B, lames: B10, B20
Code 550600

20.36

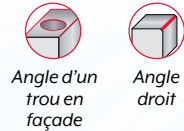
Jeu E | "Heavy Deburr"

avec poignée Mango II,
porte-outil E, lames: E100, E200, E300
Code 550601

23.27

Mango IIB + 2

Très précis
Standard B



Code 550602

10.50

JEU COMPREND: 2 lames de type B en acier rapide pour usage standard - B10, B20 | un manche ergonomique Mango IIB avec blocage de sécurité

Mango IIE + 3

Très précis
Robuste E



Code 550603

13.04

JEU COMPREND: 3 lames de type E en acier rapide pour usage intensif - E100, E200, E300 | un manche ergonomique Mango IIE avec blocage de sécurité

Mango II Jeu M

- Pour ébavurer les trous, fentes et arêtes pour acier, aluminium, cuivre, laiton, fonte, acier inoxydable, et plastique
- Poignée Mango II pour un confort maximum
- Porte-outil M pour les lames B et E



Mango II Jeu M | Code 550605

28.63

Mango II Jeu D - Le nettoyeur de métal en feuille

- Parfait pour le métal en feuille d'une épaisseur jusqu'à 0.12 (3 mm)
- La lame permet d'ébavurer les deux côtés de la feuille en un seul passage
- La lame peut aussi servir à nettoyer les surfaces
- La poignée Mango II offre un confort maximum
- Pour plus de sécurité, utiliser avec un protège-main (Code 550815)
- Pour ébavurer l'acier, l'aluminium, le cuivre, le laiton, la fonte, l'acier trempé et le plastique



Mango II Jeu D | Code 550607



28.53

Lames



Acier rapide
B10 | Code 550832

1.38

Acier rapide
B20 | Code 550838

1.38

Acier rapidel
B30 | Code 550840

2.76

Acier rapide
E100 | Code 550858

1.74

Acier rapidel
E200 | Code 550860

1.74

Acier rapide
E300 | Code 550862

2.90

Carbure solide
D80C | Code 550852

12.66

ÉCONOMIES PRINTANNIÈRES

Mandrins de tour universels à 3 mâchoires Dos standard

Corps en fonte avec ensemble de mâchoires
en 2 pièces | Autocentreur



- Fonte
- Dos uni (plaques arrière requises)
- Surfaces de travail rectifiées

Accessoires standard:

- 1 jeu de mâchoires trempées
- 1 jeu de mâchoires principales trempées
- 1 clé
- 1 clé hexagonale

5 po.
Code 355000

1147.48

6 po.
Code 355001

1222.41

8 po.
Code 355002

1489.19

12 po.
Code 355004

2795.65

10 po.
Code 355003

2002.62

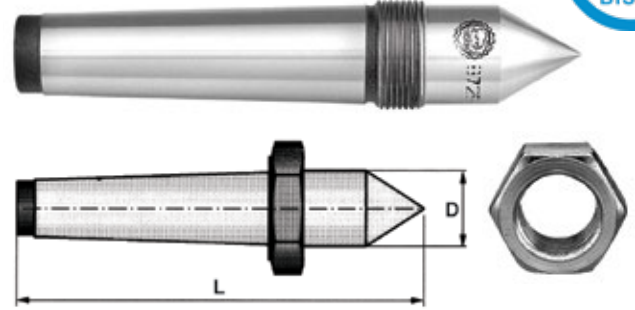
16 po.
Code 355005

5368.36

ALL DIMENSIONS AT WWW.KAR.CA

Contrepointes avec écrou

Centres solides | Acier allié

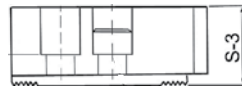


Cône morse	L (po)	D (po)	Écrou de rechange		CONTREPOINTES AVEC ÉCROU	
			Dim. (po)	Écrou Code	Code	Prix
1	3.54	0.48	0.94	826335	826323	86.71
2	4.41	0.71	1.26	826336	826324	101.81
3	5.43	0.95	1.61	826337	826325	124.44
4	6.89	1.24	2.17	826338	826326	179.08
5	8.54	1.76	-	-	826327	256.39
6	11.42	2.51	3.94	826340	826328	522.22

Mâchoire molle dentelé | Jeu de 3

Hauteur additionnelle

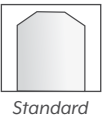
Pour mandrin de diamètre	S3 (mm)	Code	Prix
6"	50	302323	68.78
6"	80	302324	115.67
8"	50	302325	78.42
8"	80	302326	128.49
10"	90	302328	170.44
10"	120	302329	216.57
12"	80	302331	198.73
12"	100	302333	229.93
12"	120	302335	262.54
12"	80	302330	198.73
12"	100	302332	229.93
12"	120	302334	262.55
15"	80	302336	295.56
15"	130	302338	475.62
15"	80	302337	295.56
15"	130	302339	475.62
15"/18"	150	302340	634.56
18"	150	302322	634.56



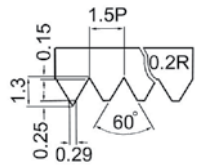
POUR PLUS DE MODÈLES ET DE DIMENSIONS, VEUILLEZ CONSULTER KAR.CA



1.5 x 60° Type standard | Hauteur additionnelle



Standard



Graisse pour mandrin de tour

16 oz.

- Pour mandrins manuels et électriques, dispositifs de fixation, ajustements serrés, guides d'usure d'ajustage et glissières

Code 355326

49.74



ÉCONOMISEZ AVEC KAR

Jeux de pinces de serrage ER

Pouce | Offert dans un coffret sur mesure

Format des pinces de serrage	POUCE		
	Nombre de pièces	Code	Prix
ER16	7	826617	145. ²⁸
ER20	10	826618	209. ⁴⁸
ER25	12	826619	273. ⁰¹
ER32	11	826620	262. ⁴²
ER40	15	826621	701. ³⁹



Outils de serrage

Universelle | Horizontale / Verticale
CNC | Outils de serrage pour mandrins

Dim. du cône 40
Code 310842

265.³¹

Dim. du cône 50
Code 310843

288.⁴⁷

KAR



Les outils peuvent être installés à la verticale ou à l'horizontale

POUR TOUTES LES DIMENSIONS – WWW.KAR.CA



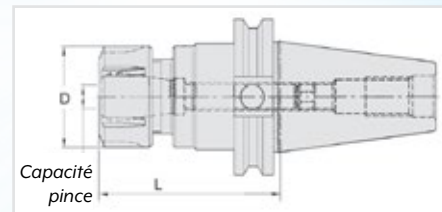
À L'ACHAT DE N'IMPORTE QUEL MANDRIN À PINCE CAT 40 ENTRE LE 1ER ET LE 31 MAI 2024 DANS CETTE BROCHURE, RECEVEZ GRATUITEMENT UNE LOUPE REPLIABLE AVEC ÉCLAIRAGE

Mandrin à pince ER CAT40

- Fabriqué en alliage d'acier de haute qualité- SAE8620/20MnCR5
- Excentricité totale maximale: <0.0002"
- Refroidissement par le centre du mandrin
- CAT40 – Balancé G2.5@20,000 RPM
- Certification de qualité QA
- Fourni avec vis de réglage de profondeur
- Fourni avec écrou à effort de serrage élevé et revêtement "Power hex nut"
- Cône rectifié selon la norme AT3 ou mieux
- Liquide de refroidissement par la bride selon les formes DIN AD+B



NOTE: Clé de serrage vendue séparément



KAR

Série	Collet Cap Min-Max (po)	Nut	D (po)	L (po)	CAT40		
					Poids (lb)	Code	Prix
ER11	0.02-0.28	Hex	0.79	2.50	2.0	300681	76. ³¹
	0.02-0.28		0.79	4.00	2.2	300682	80. ⁵⁵
	0.02-0.28		0.79	6.00	2.4	300683	88. ⁶²
ER16	0.02-0.41	Hex	1.10	2.50	2.4	310965	76. ³¹
	0.02-0.41		1.10	4.00	3.2	310966	80. ⁵⁵
	0.02-0.41		1.10	5.00	3.2	310967	88. ⁶²
ER20	0.02-0.50	Hex	1.34	2.50	2.4	310968	76. ³¹
	0.02-0.50		1.34	4.00	3.5	310969	80. ⁵⁵
	0.02-0.50		1.34	6.00	3.7	310970	88. ⁶²
ER25	0.04-0.63	Hex	1.65	2.50	2.6	310971	76. ³¹
	0.04-0.63		1.65	4.00	4.5	310972	80. ⁵⁵
	0.04-0.63		1.65	6.00	4.4	310973	88. ⁶²
ER32	0.04-0.81	Round	1.97	2.75	2.6	310974	76. ³¹
	0.04-0.81		1.97	4.00	6.8	310975	80. ⁵⁵
	0.04-0.81		1.97	6.00	4.4	310976	88. ⁶²
ER40	0.12-1.00	Round	2.48	3.00	3.0	310977	76. ³¹
	0.12-1.00		2.48	6.00	3.0	310978	88. ⁶²

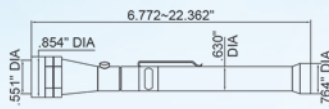
ÉCONOMIES PRINTANNIÈRES

←INSIZE→ DES OUTILS À LA HAUTEUR DE VOS ATTENTES !

Ramasseur magnétique télescopique et lampe de poche



- Capacité lampe de poche : 118
- Pour éclairer et ramasser des pièces métalliques dans des endroits difficiles à atteindre
- La tête de l'outil est flexible
- Poignée télescopique en acier inoxydable
- Extrémités (tête et queue) magnétiques
- Comprend 4 piles LR44
- Durée de vie de la pile : 8 h



16.83

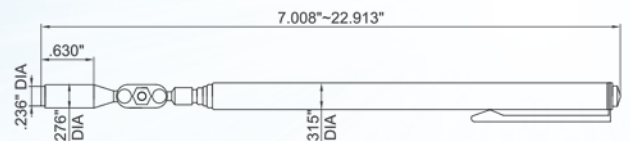
Force magnétique queue (livre-force/lbf)	Force magnétique tête (livre-force/lbf)	Longueur (po)	INSIZE No.	Code
8	4.6	6.772-22.362	7163-1	877410

Ramasseur magnétique télescopique



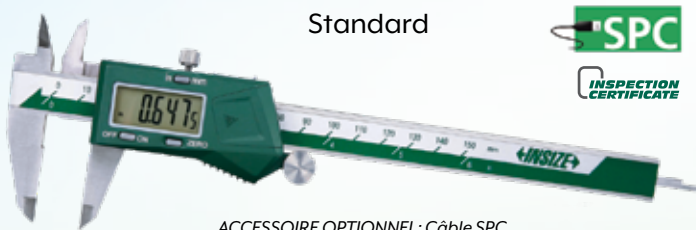
15.41

- Pour ramasser des pièces métalliques dans des endroits difficiles à atteindre
- Rotation de la tête magnétique : 3600
- Longueur de poignée réglable
- Poignée fabriquée en laiton plaqué chrome



Embout magnétique (po)	Force magnétique (livre-force/lbf)	Longueur (po)	INSIZE No.	Code
Ø0.236	0.99	7.008-22.913	7161-1	877206

Pieds à coulisse – électronique



Standard

ACCESSOIRE OPTIONNEL: Câble SPC

- Résolution: 0.0005"/0.01mm
- Boutons: marche/arrêt, zéro, po/mm
- Arrêt automatique
- Pile CR2032
- Sortie de données (Câble SPC en option)
- Acier inoxydable
- Offert dans un coffret sur mesure

0-6 po/0-150mm
Précision: ±0.0010"
Code 817000

56.36

0-8 po/0-200mm
Précision: ±0.0015"
Code 817001

77.72

0-12 po/0-300mm
Précision: ±0.0015"
Code 817002

136.44

Absolu

- Système absolu
- Résolution: 0.0005"/0.01mm
- Boutons: po./mm, ABS/REL, marche/arrêt, réglage
- Pile CR2032
- Arrêt automatique
- Sortie de données
- Acier inoxydable
- Offert dans un coffret sur mesure

0-6 po/0-150mm
Code 285127

76.73

0-8po/0-200mm
Code 285128

107.81

0-12po/0-300mm
Code 285129

192.98



Corps en alliage de zinc

- Résolution: 0.0005"/0.01mm
- Boutons: marche/arrêt, zéro, po/mm
- Arrêt automatique
- Pile CR2032
- Acier inoxydable avec corps en alliage de zinc
- Offert dans un coffret sur mesure

0-6 po/0-150mm
Précision: ±0.0015"
Code 816012

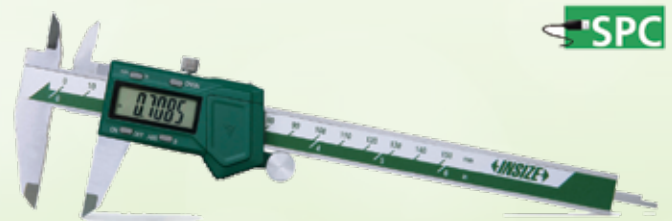
80.01

0-8 po/0-200mm
Précision: ±0.0015"
Code 816014

107.72

0-12 po/0-300mm
Précision: ±0.0015"
Code 816016

186.17



ACCESSOIRE OPTIONNEL: Câble SPC

À l'achat de 200 \$ de produits INSIZE, recevez une casquette gratuite. Valide du 1er au 28 juin 2024

ÉCONOMISEZ AVEC KAR

←INSIZE→ DES OUTILS À LA HAUTEUR DE VOS ATTENTES !

- Graduations: 0.001"/0.02mm
- Précision: ±0.0012"
- Acier inoxydable avec surface de lecture chromée satinée
- Offert dans un coffret sur mesure



Pieds à coulisse "Vernier"

0-6 po/0-150mm
Code 876750

55.³¹

0-8 po/0-200mm
Code 876225

87.⁹³

0-8 po/0-200mm
Code 876232

155.³⁵



À cadran



- Graduations: 0.001"
- Un tour équivaut à 0.1"
- Cadran à l'épreuve des chocs
- Offert dans un coffret sur mesure

0-4 po

Précision: ±0.0012"
Code 280462

90.⁶¹

0-6 po

Précision: ±0.0015"
Code 816028

79.⁷⁰

0-8 po

Précision: ±0.0020"
Code 816030

105.⁵⁵

0-12 po

Précision: ±0.0020"
Code 816032

193.¹²

Indicateurs à cadran



- ASME B89.1.10M-2001 standards
- Graduations: 0.001"
- Précision première rév. 2.5: ±0.001"
- Capacité par rév.: 0.1"
- Lecture du cadran: 0-100
- Crochet de fixation au dos
- Blocage de lunette et index de tolérance
- Filet de la pointe de contact: #4-48UNF
- Offert dans un coffret sur mesure



816158

ACCESSOIRES OPTIONNELS : Points de contact, dos plat

1 po

Précision: ±0.002"
Code 816158

41.³⁸

2 po

Précision: ±0.004"
Code 816160

97.⁴⁸

Comparateurs à cadran



- Roulement sur rubis
- Point de contact au carbure
- Deux directions de mesure
- Corps antimagnétique
- Deux tiges de maintien: ø5/32" et ø3/8"
- Offert dans un coffret sur mesure



Avec deux tiges de maintien

ACCESSOIRE
OPTIONNEL:
point de contact
(stylet) - série 6284

0.03 po

Graduation: 0.001"
Précision: ±0.001"

Lecture du cadran: 0-15-0
Code 282858

90.⁷⁵

0.03 po

Graduation: 0.0005"
Précision: ±0.0005"

Lecture du cadran: 0-15-0
Code 816170

118.⁶⁸

0.008 po

Graduation: 0.0001"
Précision: ±0.0001"

Lecture du cadran: 0-40-0
Code 816172

158.¹⁶

0.03 po

Graduation: 0.001"
Précision: ±0.001"

Lecture du cadran: 0-15-0
Code 282859

93.⁷⁷

0.03 po

Graduation: 0.0005"
Précision: ±0.0005"

Lecture du cadran 0-15-0
Code 282860

95.⁹¹

0.008 po

Graduation: 0.0001"
Précision: ±0.0001"

Lecture du cadran: 0-40-0
Code 282861

158.⁸²

Jeu d'outils de mesure



Pied à coulisse, micromètre et règle

284514

150.²³

- Jeu comprend:
 - 1) Pied à coulisse électronique (INSIZE #1108-150), capacité 0-6"/0-150mm, résolution 0.0005"/0.01mm
 - 2) Micromètre d'extérieur (INSIZE #3202-1), capacité 0-1", graduation 0.0001"
 - 3) Règle d'acier (INSIZE #7110-150), 0-6"/0-150mm, graduations - pouce: 1/32", 1/64" and 1/16", métrique: 0.5mm et 1mm
- Offert dans un coffret sur mesure



À l'achat de 200 \$ de produits INSIZE, recevez une casquette gratuite. Valable du 1er au 28 juin 2024



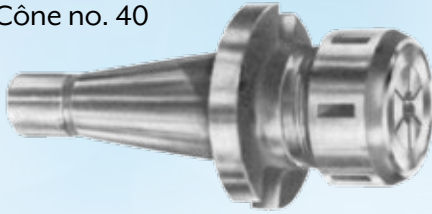
ÉCONOMIES PRINTANNIÈRES

Adaptateur de mandrin à pince à changement rapide

Capacité 1/8-1 / Cône no. 40

Code 302196

299.24



Marteaux anti-rebond

Acier avec billes en acier

- Fabrication monopièce
- Caoutchouc thermoplastique à revêtement en polyuréthane – aucun métal exposé sur la tête ou le manche
 - Manche antidérapant texturé avec extrémité à collerette pour une prise confortable et sécuritaire
 - Dureté du marteau: 90A-95A



18 oz.
Code 284560

26.38

24 oz.
Code 284561

29.57

33 oz.
Code 284562

36.87

41 oz.
Code 284563

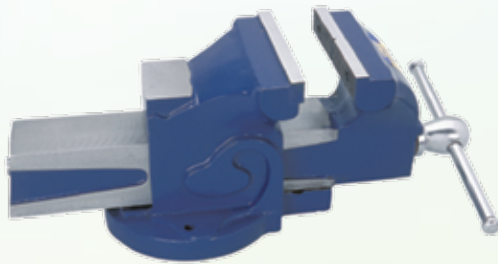
42.17

49 oz.
Code 284564

49.85

Étau d'établi à base fixe

- Corps en fonte de qualité
- Mâchoires en acier allié trempé et rectifié
- Alignement parfait pour un fonctionnement irréprochable



Ouverture 3 x 3-3/8 po
Code 416250

71.26

Ouverture 4 x 4 po
Code 416251

108.13

Ouverture 5 x 5 po
Code 416252

144.25

Ouverture 6 x 6 po
Code 416253

214.10

Burettes à huile

- Compact et robuste
- Réservoir en métal avec un pompe en laiton
- Offert avec embouts rigides et flexibles

300 ml | Code 416300

12.18

500 ml | Code 416301

12.94

700 ml | Code 416302

16.18



Type pompe



Livre noir des ingénieurs

3ème édition

- Livret de référence de 234 pages en format de poche pour machiniste
- Pages antireflets contrecollées indéchirables et à l'épreuve de la graisse
- Couverture caoutchoutée antidérapante
- Reliure spiralée en métal
- Comprend des signets autocollants

Code 284998

51.87

Alimenteur à plateau électrique

- Fonctionnement en douceur avec couple maximal élevé de 650 po/lb
- Nouvelle conception plus résistante assurant une longue durée de vie sans tracas
- Les pièces électriques et mécaniques sont conçues pour un entretien facile

Spécifications:

Voltage: 110V, 50/60Hz

Échelle de vitesse: 4-160 tr/min

Vitesse rapide: 200 tr/min

Couple maximal: 650 in/po

Dimensions: 290 x 200 x 320mm

X-Axis | Code 302235

1033.75

Y-Axis | Code 302234

1085.60



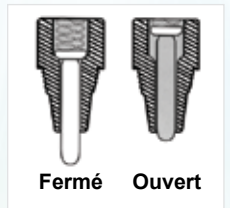
Crayons feutre

DYKEM

Usage général (12 cc) avec une soupape à action brevetée



8.68
/ch.



Fermé Ouvert

Les crayons DYKEM sont conçus avec une soupape à action brevetée. Si le capuchon n'est pas remis en place pendant une certaine période de temps, on peut recharger la pointe du crayon en la pressant contre une surface, ce qui permet à l'encre de s'écouler du réservoir.

Noir - Code 219077 | Blanc - Code 219078 | Jaune - Code 219079 | Rouge - Code 219080 | Bleu - Code 219081 | Orange - Code 219082 | Vert - Code 219083

Pierres d'affûtage

Oxyde d'aluminium et carbure de silicium

- Combinaison de gros grains et de grains fins dans une même pierre – 120 et 150 grains
- Dimension: 1" x 2" x 6"

Oxyde d'aluminium... Code 604230

Carbure de silicium ... Code 604231



10.21
/ch.



KAR Industriel Inc.
www.kar.ca

Toronto.....1-800-387-3127
Montréal.....1-800-363-7862
Edmonton.....1-866-440-4326

Offre valide jusqu'au 28 juin 2024

*Les produits peuvent différer de ceux illustrés

Code 000337

VOUS FACILITE LA TÂCHE DEPUIS 1954... CONTACTEZ VOTRE DISTRIBUTEUR KAR DÈS AUJOURD'HUI