



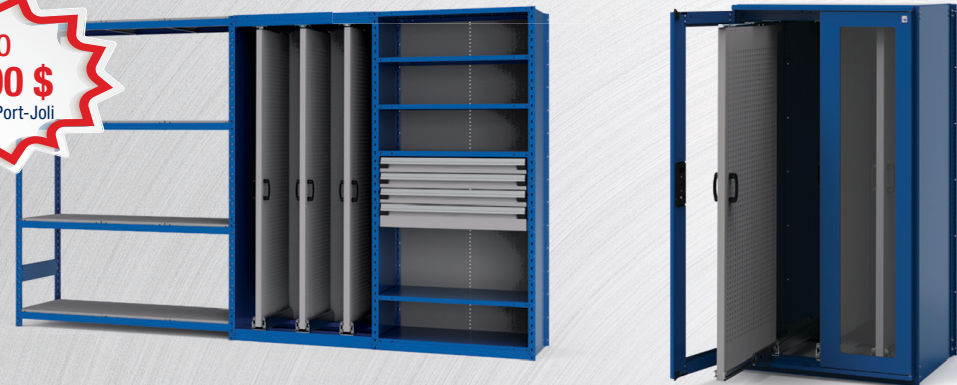
PANNEAU D'ACCROCHAGE COULISSANT #SHE1C-EE870103

- Permet d'accrocher une multitude d'objets, d'outils, de courroies, de filages, de tuyaux, de joints d'étanchéité, etc.
- Offre une capacité de 300 lb par panneau (poids uniformément réparti)
- Compatible avec l'étagère Spider®, ouverte ou fermée
- Panneau ajustable en largeur tous les 1" c/c
- Nombreux accessoires 5S disponibles tels que : crochets légers ou robustes, supports à outils ou à cannettes, etc.
- Fabriqué au Québec



SHE1C-EE870103*

PROMO
2 329.00 \$
F.O.B. St-Jean-Port-Joli



QUELQUES-UNES DES POSSIBILITÉS

L x P x H	L x P x H	L x P x H	L x P x H
30" x 18" x 75" S__1C-DC750102	36" x 18" x 75" S__1C-EC750103	42" x 18" x 75" S__1C-GC750104	42" x 18" x 75" S__1C-GC750104
30" x 24" x 75" S__1C-DE750102	36" x 24" x 75" S__1C-EE750103	42" x 24" x 75" S__1C-GE750104	42" x 24" x 75" S__1C-GE750104
30" x 18" x 87" S__1C-DC870102	36" x 18" x 87" S__1C-EC870103	42" x 18" x 87" S__1C-GC870104	42" x 18" x 87" S__1C-GC870104
30" x 24" x 87" S__1C-DE870102	36" x 24" x 87" S__1C-EE870103	42" x 24" x 87" S__1C-GE870104	42" x 24" x 87" S__1C-GE870104

L x P x H	L x P x H	L x P x H	L x P x H
30" x 18" x 75" S__2C-DC750102	36" x 18" x 75" S__2C-EC750103	42" x 18" x 75" S__2C-GC750104	48" x 18" x 75" S__2C-HC750105
30" x 24" x 75" S__2C-DE750102	36" x 24" x 75" S__2C-EE750103	42" x 24" x 75" S__2C-GE750104	48" x 24" x 75" S__2C-HE750105
30" x 18" x 87" S__2C-DC870102	36" x 18" x 87" S__2C-EC870103	42" x 18" x 87" S__2C-GC870104	48" x 18" x 87" S__2C-HC870105
30" x 24" x 87" S__2C-DE870102	36" x 24" x 87" S__2C-EE870103	42" x 24" x 87" S__2C-GE870104	48" x 24" x 87" S__2C-HE870105

COFFRE D'OUTIL MODÈLE-R

- 48" x 27" x 44.25" haut
- 5 tiroirs de 8" (7" utilisable)



PRIX
1 700.00 \$
F.O.B. Québec

PASSEZ VOIR LES PRODUITS ROUSSEAU MÉTAL À NOTRE NOUVELLE SALLE DE MONTRE !



Tél. 418 683.2527 | 800 463.5089
Fax : 418-681-8979 | oi@quebecindustriel.com



www.quebecindustriel.com

LES PRIX MENTIONNÉS DANS CETTE CIRCULAIRE SONT EN VIGUEUR DU 1^{ER} MAI AU 30 JUIN 2022, OU JUSQU'À ÉPUISEMENT DES STOCKS.

www.quebecindustriel.com



AU SERVICE DE LA PRÉCISION, DEPUIS 1952 !



PROCHAIN BLITZ : 13 -17 JUIN 2022



UNE COUPE AU-DESSUS DU RESTE



45
POUCES³ / MIN

ENLÈVEMENT
DU MATÉRIEL

152
POUCES³ / MIN

ALUMINIUM

1/2
OP31

CONDITION DE COUPE
ENGAGEMENT AXIAL .1250
ENGAGEMENT RADIAL .156
.012" PAR DENT

1/2
OPXA

OP31: 3 FLUTES POLIES, LONGUEUR RÉGULIÈRE
OP32: 3 FLUTES POLIES, LONGUES FLUTES

3FT POLIES REG VIF

REF	DIAMÈTRE	L. FLUTE	DIA QUEUE	L. TOTAL	PRIX
OP31-0808R000	1/8	1/2	1/8	2	13.62 \$
OP31-1210R000	3/16	5/8	3/16	3	23.15 \$
OP31-1612R000	1/4	3/4	1/4	3	27.56 \$
OP31-2416R000	3/8	1	3/8	3	44.38 \$
OP31-3220R000	1/2	1 - 1/4	1/2	3	61.00 \$

3FT POLIES LONG VIF

REF	DIAMÈTRE	L. FLUTE	DIA QUEUE	L. TOTAL	PRIX
OP32-2420R000	3/8	1-1/4	3/8	4	48.66 \$
OP32-3232R000	1/2	2	1/2	4	76.39 \$
OP31-1612R000	1/4	3/4	1/4	3	27.56 \$

3FT POLIES REG RAYON

REF	DIAMÈTRE	L. FLUTE	DIA QUEUE	L. TOTAL	RAYON	PRIX
OP31-1612R015	1/4	3/4	1/4	3	0.015	29.00 \$
OP31-2416R030	3/8	1	3/8	3	0.030	45.80 \$
OP31-3220R030	1/2	1-1/4	1/2	3	0.030	62.43 \$

Spécifications du produit :

- « Wiper Flat » pour améliorer la fini de surface
- Angle d'hélice variable vague; 35 à 45 deg
- Pour profilage et finition
- Offert droit ou avec rayon
- Précision et durabilité redéfinie

Caractéristiques :

- Matériel Carbure
- Surface Polie
- Diamètre 1/8" - 1"
- Flutes 3



OPXA 5 FLUTES ANGLE DE COUPE DOUBLE, BRISE-COPEAUX

Spécifications du produit :

- Index Variable
- Pour profilage, engagement complet et dégrossissage
- Offert droit ou avec rayon
- Design unique pour évacuation extrême des copeaux
- Matériel Carbure
- Surface Polie
- Diamètre 1/2" - 1"
- Flutes 5



OPXA

R.060	DIAMÈTRE	LOC	OAL	PRIX
OPXA-3210R060C	1/2	5/8	3	63.08 \$
OPXA-3220R060C	1/2	1 1/4	3	76.51 \$
OPXA-3232R060C	1/2	2	4	100.74 \$
OPXA-4012R060C	5/8	3/4	4	121.54 \$
OPXA-4026R060CL50	5/8	1 5/8	5	152.31 \$
OPXA-4036R060C	5/8	2 1/4	5	161.95 \$
OPXA-4812R060C	3/4	3/4	4	150.77 \$
OPXA-4826R060C	3/4	1 5/8	4	171.25 \$
OPXA-4842R060C	3/4	2 5/8	5	212.45 \$
OPXA-6428R060C	1	1 3/4	5	247.77 \$
OPXA-6448R060CL50	1	3	5	389.42 \$

IMPÉRIAL OU MÉTRIQUE. NOUS AVONS UN INVENTAIRE À QUÉBEC POUR LIVRAISON IMMÉDIATE. D'AUTRES MODÈLES DISPONIBLES SUR DEMANDE.



COROMILL® MH20

USINAGE DE POCHE À GRANDE AVANCE.



Corps de fraise résistant

Un nouveau corps de fraise offre une plus grande résistance à la fatigue et à la déformation pour des corps d'outils plus durables. Grâce à son action de coupe légère et à son attachement résistant, CoroMill® MH20 assure un usinage sûr et exempt de vibrations, même avec de grandes longueurs de porte-à-faux.



Logements de plaquettes ouverts

Les logements de plaquette ouverts améliorent l'évacuation des copeaux et réduisent les risques de recoupe. L'outil est spécialement conçu pour les copeaux produits à grande avance et réduit les risques de collage des copeaux, en particulier dans les matières ISO S.



Conception de plaquette à arête de coupe incurvée

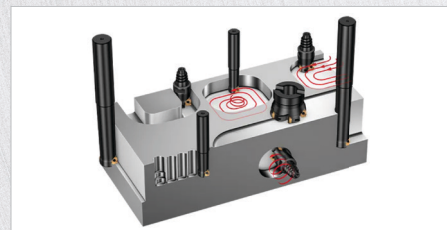
Les deux arêtes des plaquettes positives non réversibles sont incurvées et robustes et leur rayon d'angle est renforcé pour plus de sécurité et de fiabilité lors du fraisage contre des épaulements ou dans des angles.

Caractéristiques

- Le concept polyvalent, adapté à toutes les opérations de fraisage à grande avance, permet de réduire le nombre d'outils ainsi que la durée du cycle.
- Arrosage par l'intérieur pour une évacuation optimale des copeaux et une productivité élevée dans les applications ISO S.
- La sécurité d'arête optimisée rend l'usinage des angles et des poches plus fiable et favorise l'usinage sans surveillance.
- La pente des arêtes de coupe permet un engagement en coupe progressif afin de profiter d'une charge graduelle au niveau de la zone de coupe et d'améliorer la formation des copeaux.
- Grâce à cela, les états de surface sont meilleurs et présentent des crêtes plus petites avec moins de surépaisseur à usiner lors de l'opération suivante.
- Géométries dédiées optimisées pour des performances sûres et fiables dans les matières ISO S, M et P. Plaquettes rectifiées en périphérie pour des performances élevées dans les matières ISO S et M.
- Manipulation aisée

- S** Heat resistant super alloys
- M** Aciers inoxydables
- P** Aciers
- H** Hardened steel

Champs d'applications



- Angle d'attaque (KAPR) 15°
- Diamètres : 16–50 mm (5/8–2 pouces)
- Fraisage à grande avance de poches et d'angles, ramping rectiligne et hélicoïdal, rainurage dans le plein, fraisage d'épaulements, surfaçage et tréflage
- Pour l'ébauche et la semi-finition

Développement durable avec CoroMil® MH20

La conception du corps de l'outil augmente sa résistance et les plaquettes offrent une grande sécurité d'arête afin d'assurer une longue durée de vie et un usinage plus fiable, produisant moins de rebuts. En outre, avec moins de vibrations et une conception plus fiable, le risque de rupture de l'outil est réduit, ce qui améliore la sécurité de l'environnement de l'opérateur et du poste de travail.

Les états de surface obtenus sont meilleurs, ce qui réduit les besoins en semi-finition. Cela permet de réduire le nombre d'outils nécessaires ainsi que les arrêts, et d'accélérer les process.

De plus, ce concept à coupe légère utilise moins de puissance machine, ce qui diminue la consommation d'énergie et le niveau sonore.



CORODRILL® DS20

FORET À PLAQUETTES DE 4-7×DC FIABLE ET PRÉVISIBLE OFFRANT DES VITESSES DE PÉNÉTRATION EXCEPTIONNELLES.



Corps de foret robuste et résistant à la fatigue

Chaque taille de corps de foret est optimisée individuellement et possède une rigidité inégalée pour garantir une très grande sécurité de process, une grande répétabilité, une qualité régulière, et une bonne précision de faux-rond. Conduits d'arrosage hélicoïdaux pour une rigidité permanente du corps de foret et des goujures à copeaux variables dotées de formes optimisées pour une évacuation des copeaux en toute sécurité.



Conception des plaquettes optimisée

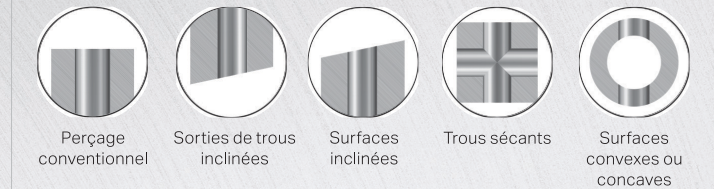
Les logements de plaquettes robustes ont trois surfaces de contact de support pour moins de déplacements de plaquette. Les plaquettes sont résistantes et offrent une grande ténacité ; leur durée de vie est ainsi remarquable. La plaquette périphérique rectifiée permet des tolérances de trous plus serrés, une plus grande prédictibilité et des performances plus régulières.



Profondeur de perçage jusqu'à 7×DC

La conception novatrice de ce corps de foret à plaquettes de 7×DC et des plaquettes permet de percer de manière rentable et fiable des trous profonds avec des tolérances moins serrées. Il n'est pas nécessaire d'usiner un avant-trou, ce qui permet de gagner du temps et d'économiser de l'argent.

Champs d'applications



Plage de diamètres et de profondeurs de perçage :

- 15–45 mm (0.591–1.77 pouce), 4–7×DC
- 46–65 mm (1.81–2.56 pouces), 4–5×DC

Tolérances des trous :

- 4–5×DC : H12–H13
- 6–7×DC : -0.1/+0.5 mm (-0.004/+0.020 pouce)
- Utilisation possible du foret statique ou rotatif
- Peut s'utiliser pour le perçage avec un décalage radial, pour l'alésage et pour l'ébavurage.

- P** Aciers
- M** Aciers inoxydables
- K** Fontes
- N** Matières non-ferreuses
- S** Heat resistant super alloys
- H** Hardened steel



Caractéristiques

- Process de coupe sûrs et fiables avec une productivité élevée et un diamètre de trou régulier
- Foret polyvalent avec contrôle optimal et évacuation fluide des copeaux, pour une plage étendue de conditions de coupe
- Grand choix de géométries polyvalentes et optimisées
- Faible coût au trou
- Bruit réduit
- Positionnement stratégique des sorties de liquide de coupe afin d'assurer une orientation et un flux optimaux
- La forme des goujures est spécifiquement adaptée à chaque diamètre de foret et aux copeaux produits par chacune des plaquette (centrale, périphérique). Le profil carré améliore la rigidité tout en offrant une évacuation facile des copeaux
- Quatre véritables arêtes de coupe aussi bien sur la plaquette périphérique que centrale

TRUMPF

**PROMOTION : UNE RADIO DE CHANTIER METABO GRATUITE
CADEAU POUR CHAQUE COMMANDE DE MACHINES À BATTERIES**



GRATUIT*
Radio de chantier
d'une valeur de
266.19 \$

CORDLESS ALLIANCE SYSTEM | 1 BATTERIE, 30 MARQUES, 300 MACHINES



Bénéficiez d'une compatibilité à 100 % pour les machines, les batteries CAS et les chargeurs dans un système indépendant des fabricants !

CAS, le système de batterie de Metabo le plus puissant au monde dans ce secteur et ses plus de 30 années d'expérience en matière de batteries, est maintenant disponible pour les machines portatives de TRUMPF. Comment en profiteriez-vous ? Une fiabilité très élevée, de vrais avantages en matière de coût et une grande sécurité d'investissement. TRUMPF propose également des machines sans fil 12V. Celles-ci sont également compatibles avec les machines CAS dans votre classe de performance.

CADEAU POUR CHAQUE COMMANDE DE MACHINES À BATTERIES

Voici comment cela fonctionne :

Vous achetez une machine alimentée par batterie 18V ou 12V chez TRUMPF. Vous pouvez également opter pour une variante solo si vous possédez déjà des batteries CAS. Lors de la livraison de la commande, vous recevrez une radio de chantier Metabo gratuite (solo, sans batterie) pour chaque machine sans fil TRUMPF commandée. La radio de chantier est compatible avec les batteries CAS 18V et 12V. Un chargeur de batterie peut être utilisé pour charger les batteries (12V - 36V).

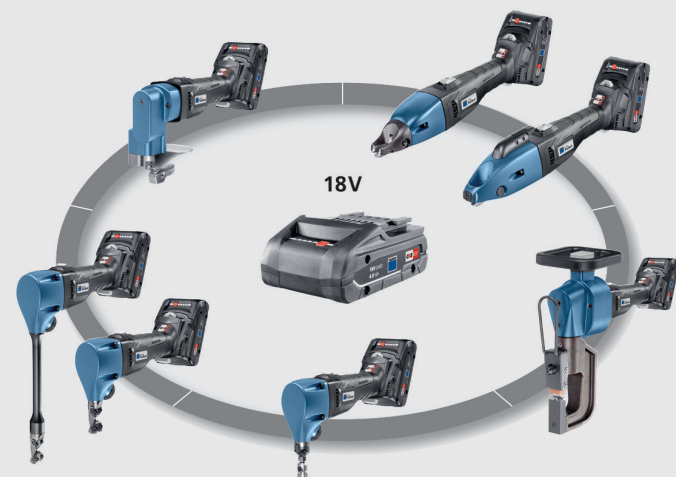


* Sponsorisé par TRUMPF. Jusqu'à épuisement des stocks

LA GAMME DES MACHINES À BATTERIE 18 V



Batterie compatible avec tous les produits 18V de partenaires CAS



- Cisaille**
 - TruTool S 250 (jusqu'à 2,5 mm)
- Cisaille universelle**
 - TruTool C 200 (jusqu'à 2 mm)
 - TruTool C 250 avec séparateur de copeaux (jusqu'à 2,5 mm)
- Grignoteuse**
 - TruTool N 200 (jusqu'à 2 mm)
- Grignoteuse pour profilés**
 - TruTool PN 200 (jusqu'à 2 mm)
 - TruTool PN 201 (jusqu'à 2 mm)
- Sertisseuse**
 - TruTool TF 350 (jusqu'à 3,5 mm)

LA GAMME DES MACHINES À BATTERIE 12 V



Compatible dans sa classe de performance également avec les machines partenaires CAS



- Cisaille**
 - TruTool S 114 (jusqu'à 1,6 mm)
 - TruTool S 160 (jusqu'à 1,6 mm)
- Cisaille universelle**
 - TruTool C 160 (jusqu'à 1,6 mm)
 - TruTool C 160 avec séparateur de copeaux (jusqu'à 1,6 mm)
- Grignoteuse**
 - TruTool N 160 (jusqu'à 1,6 mm)
- Grignoteuse pour profilés**
 - TruTool N 160 avec rallonge (jusqu'à 1,6 mm)

metabo

MEULEUSE D'ANGLE METABO WE15-150Q
13,5 AMP (110-120 V / 60 HZ) 15,2 CM AVEC TC (TACHO CONSTAMATIC)
ELECTRIQUE ET INTERRUPTEUR COULISSANT VERROUILLABLE – #600464420
(ÉQUIVALENT AU BIG 6 DE WALTER)

PROMO
375.00 \$
Rég. 734.86 \$

- Durée de vie la plus élevée pour les applications extrêmes : meuleuse d'angle robuste et puissante avec une densité de puissance maximale dans sa catégorie pour une progression de travail rapide.
- Durée de vie plus longue, plus de puissance : le moteur Metabo LongLife avec protection anti-poussière brevetée, jusqu'à 20 % de capacité de surcharge en plus et 50 % de couple en plus.
- Électronique pleine onde Tacho Constamatic (TC) : progression rapide du travail grâce à une vitesse constante sous charge.
- Changement de disque rapide et sans outil simple pression d'un bouton avec le Metabo M-Quick-System.
- Protection réglable sans outil ; anti-torsion.
- Poignée latérale à faibles vibrations Metabo VibraTech (MVT).
- Embrayage de sécurité mécanique Metabo S-automatic : minimise le recul au niveau le plus bas en cas de blocage inattendu du disque - pour une sécurité maximale de l'utilisateur et une progression rapide.
- Protection électronique contre les surcharges, démarrage progressif et protection contre le redémarrage.

- Le carter d'engrenage peut être dévissé, pivoté par pas de 90° et remonté pour une utilisation ou une coupe à gauche.
- Balais de charbon à arrêt automatique pour protéger le moteur.



Caractéristiques:

- Ø meule : 150 mm / 6"
- Puissance de sortie : 900 W
- Vitesse à vide : 9600 tr/min
- Tours à charge nominale : 9600 tr/min
- Couple : 3,9 Nm / 35 lb-po
- Filetage de broche : 5/8" - 11 UNC
- Poids (sans câble d'alimentation) : 2,6 kg / 5,7 lb
- Longueur du câble : 2,5 m / 8 pi

Comprend :

- Garde
- Écrou à embase M-Quick
- Poignée latérale Metabo VibraTech (MVT)
- Clip pour protection anti-coupure
- Bride de support intérieure

MEULEUSE D'ANGLE METABO W11-125Q | 110-120 V / AC / DC 0/50/60 HZ
#603623420 (ÉQUIVALENT À LA MINI DE WALTER)

PROMO
167.00 \$
Rég. 330.35 \$



Les meuleuses d'angle de la série Metabo pro sont conçues pour réduire la fatigue de l'utilisateur avec la conception la plus compacte et la plus petite circonférence de poignée de sa catégorie pour une ergonomie parfaite.

Durée de vie plus longue, plus d'entraînement : le moteur Metabo LongLife avec pare-poussière breveté, jusqu'à 20 % de capacité de surcharge élevée en plus et 50 % de couple en plus. Embrayage limiteur de couple Metabo S-automatic : minimise le rebond au niveau le plus bas lorsque le disque se bloque de manière inattendue — pour une protection maximale de l'utilisateur et une sécurité accrue de l'utilisateur

- Garde réglable sans outil ; anti-torsion.
- Le carter d'engrenage peut être monté tourné par pas de 90° pour une utilisation ou une coupe à gauche.
- Balais de charbon à arrêt automatique pour protéger le moteur.
- Changement de disque rapide par simple pression d'un bouton sans outils, avec le système Metabo « M-Quick ».
- Disques de 4 1/2" à 5" de diamètre 10 500 tr/min.
- Filetage de broche 5/8" - 11 UNC.
- 3 ans de garantie Metabo.



RESURFACEUSES À COURROIE RMC-800

L'INNOVATION COMMENCE ICI !

Les surfaceuses à courroie de RMC sont des machines robustes et polyvalentes conçues pour réduire considérablement le temps de resurfaçage et les coûts de main-d'œuvre. Ces surfaceuses à courroie de haute qualité ont fait leurs preuves dans la reconstruction d'installations partout en Amérique du Nord. Les surfaceuses à courroie de RMC fournira des années de service de resurfaçage fiable et productif à n'importe quel atelier de toute taille pour le resurfaçage à sec des têtes en aluminium, des collecteurs d'admission, des collecteurs d'échappement en fonte, des petites tête à cylindre, des surfaces de joint, et une multitude d'autres petites pièces.

TECHNICAL DATA	RMC-800	TECHNICAL DATA	RMC-800
Grinding surface length	32.0"	Overall width	22.5"
Grinding surface width	11.8"	Overall height	12.0"
Belt speed	13.2 FPS	Weight	500 lbs
Belt size	11 7/8 x 89"	Electrical service	220 Volt 1 Phase
Drive motor	3 Hp	Shipping Dimensions	64.0" x 27.0" x 48.0"
Drive mechanism	Heavy duty cog belt	Shipping Weight	725 lbs
Overall length	60.0"		



PRIX
9 999.99 \$
F.O.B. Michigan

- Options :**
- Support en Acier robuste avec tablette (39.0 Long x 17.75 Large x 25.5" Haut) : **1 100.00 \$**
 - Possibilité de changer le moteur électrique pour 575V 3PH 60HZ – (coût additionnel)
 - F.O.B. Michigan

- Équipement standard :**
- Pédale de sécurité
 - Courroie au zirconium grain 40
 - Courroie au zirconium grain 80
 - Manuel d'instruction
- Équipement Optionnel :**
- Collecteur de poussière



PERCEUSE À COLONNE 17" AVEC GARDE DE SÉCURITÉ
MODÈLE KC-118FC-LS EN INVENTAIRE

Caractéristiques du produit:

- Puissant moteur de 1 CV
- Garde de sécurité protégé par interrupteur de fin de course
- Interrupteur électromécanique à ouverture forcée nécessitant un redémarrage après une panne de courant
- L'arbre est monté sur de robustes roulements à billes de qualité
- Poulies en fonte d'acier réduisant toutes vibrations
- Table pivotante inclinable à 45° pour le perçage angulaire
- Poignées d'abaissement en caoutchouc anti dérapantes
- 16 vitesses
- Lampe incorporée dans la tête de la perceuse à colonne (ampoule standard non-incluse)



PRIX 949.00 \$

JUSQU'À ÉPUISEMENT DES STOCKS



GRADE DE SÉCURITÉ POUR PERCEUSE À COLONNE
MODÈLE KM-117N EN INVENTAIRE

Caractéristiques du produit:

- Manchon: 58-60mm
- Convient aux modèles KC-117C, KC-117FC, KC-117N, KC-117FN et 83705



PRIX 29.71 \$

JUSQU'À ÉPUISEMENT DES STOCKS



GARDE DE SECURITE POUR PERCEUSES ET FRAISEUSES
MODÈLE KM-044 EN INVENTAIRE

Caractéristiques du produit:

- Convient aux modèles KC-40HC, KC-35 et KC-45, PDM-25, PDM-30 et KC-40HS



PRIX 115.00 \$

JUSQU'À ÉPUISEMENT DES STOCKS



ÉTAU 6" POUR PERCEUSE
MODÈLE KPV-6 EN INVENTAIRE

Caractéristiques du produit:

- Étau 6" pour perceuse
- Mâchoires en acier dentelées pour une bonne adhérence et force
- Fait en acier moulé et durci



PRIX 55.43 \$

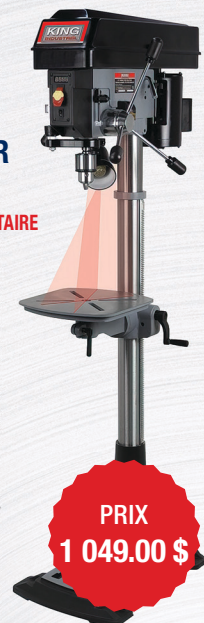
JUSQU'À ÉPUISEMENT DES STOCKS



PERCEUSE À COLONNE 15" DE PLANCHER À VITESSE VARIABLE
MODÈLE KC-15HS-LS EN INVENTAIRE

Caractéristiques du produit:

- Puissant moteur de 3/4 CV, 8.6 ampères
- Système de vitesse variable mécanique avec 2 gammes de vitesse, 280-1100 tr/min pour le métal et 900-3300 tr/min pour le bois
- Capacité de course de 4" permettant de percer des pièces jusqu'à 4" d'épaisseur
- Afficheur numérique pour une vitesse précise
- Guides à laser double entrecroisants ajustables
- Accepte des mèches de perçage avec embouts jusqu'à 5/8"
- Ajustement de l'arrêt de profondeur de la course de l'arbre rapide et facile
- Lampe de travail flexible illumine la zone de travail pour une visibilité maximale
- Comprend mandrin de 5/8", clé de mandrin, entreposage intégré pour clé de mandrin et clés hexagonales



PRIX 1 049.00 \$

JUSQU'À ÉPUISEMENT DES STOCKS



GRADE DE SÉCURITÉ POUR PERCEUSE À COLONNE
MODÈLE KM-122 EN INVENTAIRE

Caractéristiques du produit:

- Manchon: 74-75 mm
- Convient aux modèles KC-122FC, 58000 et 58006



PRIX 32.56 \$

JUSQU'À ÉPUISEMENT DES STOCKS



LAMPE DE TRAVAIL DEL DE 3,000 LUMENS
MODÈLE KC-3001LED EN INVENTAIRE

Caractéristiques du produit:

- Lampe de travail émettant 3,000 lumens
- DEL durent plus longtemps, consomment moins d'énergie
- Reste froid au toucher même après des heures d'utilisation
- Verre résistant aux impacts et boîtier robuste en aluminium
- Interrupteur étanche à l'épreuve d'intempéries
- Pivotez et verrouillez la lampe DEL dans l'angle désiré
- Poignée de transport douce anti-dérapante
- Pour utilisation dans des endroits secs à l'intérieur et l'extérieur



PRIX 59.99 \$

JUSQU'À ÉPUISEMENT DES STOCKS



A BRAND SÉRIES 8410 • 8430 • 8590

Fraise à bout sphérique au carbure à haut rendement qui travaille l'acier à haute dureté avec une efficacité et une stabilité exceptionnelle. En adoptant le nouveau revêtement « DUREOREY » idéal pour l'acier à haute dureté, une résistance élevée aux copeaux est rendue possible même pour les matériaux de travail dépassant 60 HRC, permettant une durée de vie plus longue de l'outil.

Le revêtement DUREOREY nouvellement développé permet une résistance à la chaleur supérieure et une ténacité élevée optimisée pour le fraisage d'acier à haute dureté !

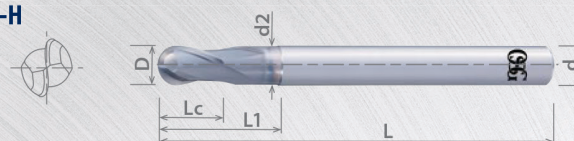
1. Courbe en spirale pointue : Réduit la résistance à la coupe et permet des performances stables avec une durée de vie prolongée de l'outil
2. Sécurise les poches à copeaux avec la spécification centrale à 2 flutes pour contrôler le colmatage des copeaux.
3. Précision supérieure du sphérique R
4. La géométrie à pas variable supprime les vibrations

Applications :

Acier au carbone · Acier allié · Acier à outils · Acier prétraité · Acier trempé · Acier inoxydable · Fonte · Fonte ductile · Alliage de cuivre · Alliage d'aluminium · Alliage de titane · Alliage résistant à la chaleur

A BRAND SÉRIE 8410 AE-BD-H

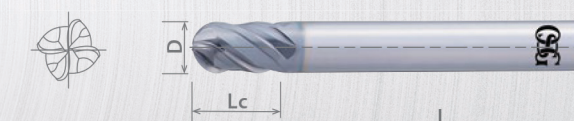
- 2 FLUTES
- LONGUEUR COURTE
- BOUT SPHÉRIQUE



EDP Number	Mill Dia.		Length of Cut	Neck Length		Neck Dia	Interference Angle	Effective Neck Length by Incline Angle					Shank Dia.	Type	PRIX
	D	L		L1	L2			d2	α	0.5°	1.0°	1.5°			
84100023	1/32		0.024	0.512	0.094	0.029	12.39	0.105	0.108	0.112	0.115	0.124	1/4	1	74.91 \$
84100123	1/16	1 1/2	0.520	0.157	0.060	10.39	0.172	0.178	0.183	0.189	0.202	74.91 \$			
84100223	3/32		0.504	0.189	0.092	8.89	0.208	0.218	0.228	0.237	0.255	74.91 \$			
84100323	1/8	2	0.098	0.508	0.252	0.123	7.03	0.274	0.286	0.297	0.308	0.329			79.18 \$
84100423	3/16	2 1/2	0.150	0.425	0.283	0.185	4.19	0.305	0.317	0.328	0.339	0.36			79.18 \$
84100523	1/4	3	0.374	0.504		0.246									119.70 \$
84100623	5/16		0.469	0.630		0.308									138.45 \$
84100723	3/8	3 1/2	0.563	0.756		0.371									201.91 \$
84100823	1/2	4	0.752	1.000		0.496									

A BRAND SÉRIE 8430 AE-BM-H

- 4 FLUTES
- LONGUEUR STANDARD
- BOUT SPHÉRIQUE



EDP Number	Mill Dia.		Length of Cut	Shank Dia.	PRIX	EDP Number	Mill Dia.		Length of Cut	Shank Dia.	PRIX
	D	L					D	L			
84300023	1/8	2	1/4	1/8	98.14 \$	84300323	5/16	4	5/8	5/16	156.80 \$
84300123	3/16	2 1/2	3/8	3/16	103.73 \$	84300423	3/8	4	3/4	3/8	181.38 \$
84300223	1/4	3 1/2	1/2	1/4	103.73 \$	84300523	1/2	4 3/8	7/8	1/2	264.49 \$

A BRAND SÉRIE 8590 AAE-LNBD-H

- 2 FLUTES
- LONGUEUR COURTE, LONG DÉGAGEMENT



EDP Number	Mill Dia.		Length of Cut	Neck Length		Neck Dia	Interference Angle	Effective Neck Length by Incline Angle					Shank Dia.	Type	PRIX
	D	L		L1	L2			d2	θk	0.5°	1.0°	1.5°			
3056102	0.1		0.08	7.80	0.50	0.095	14.16°	0.51	0.53	0.54	0.56	0.6	4	1	116.23 \$
3056105		0.2	0.16	7.90	0.75	0.190	13.74°	0.79	0.81	0.84	0.86	0.93			88.32 \$
3056109				8.60	1.50		12.58°	1.56	1.61	1.67	1.73	1.86			82.07 \$
3056111				9.10	2.00		11.9°	2.08	2.15	2.22	2.3	2.48			90.38 \$
3056117			0.24	7.90	1.00	0.290	13.36°	1.04	1.07	1.11	1.14	1.23			87.16 \$
3056119		0.3		8.40	1.50		12.59°	1.56	1.61	1.66	1.72	1.85			87.16 \$
3056124				9.40	2.50		11.27°	2.59	2.68	2.77	2.87	3.09			82.07 \$
3056127			0.30	10.90	4.00	0.380	9.74°	4.14	4.28	4.43	4.59	4.96			85.18 \$
3056132				7.60	0.80		13.71°	0.85	0.88	0.9	0.93	0.99			69.38 \$
3056135				8.30	1.50		12.57°	1.58	1.63	1.68	1.73	1.86			69.38 \$
3056138		0.4	0.40	9.30	2.50	0.480	11.22°	2.61	2.7	2.79	2.88	3.1			74.95 \$
3056140				10.30	3.50		10.14°	3.64	3.76	3.89	4.03	4.35			85.95 \$
3056143				11.80	5.00		8.85°	5.2	5.37	5.56	5.76	6.21			90.06 \$
3056147			0.5	7.60	1.00	0.480	13.4°	1.06	1.09	1.12	1.15	1.23			69.38 \$
3056149				8.60	2.00		11.85°	2.09	2.16	2.23	2.3	2.47			69.38 \$
3056151				9.60	3.00		10.62°	3.13	3.23	3.33	3.45	3.71			69.38 \$
3056153			0.40	10.60	4.00	0.480	9.61°	4.16	4.3	4.44	4.6	4.95			69.38 \$
3056155				11.60	5.00		8.78°	5.19	5.37	5.55	5.75	6.2			70.83 \$
3056159				14.60	8.00		6.97°	8.29	8.58	8.88	9.2	9.93	85.95 \$		