

SANDVIK
Coromant

COROMILL® MH20

USINAGE DE POCHE À GRANDE AVANCE.



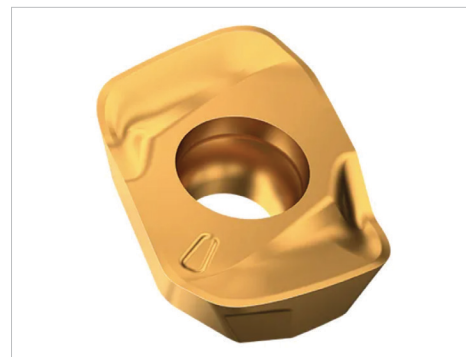
Corps de fraise résistant

Un nouveau corps de fraise offre une plus grande résistance à la fatigue et à la déformation pour des corps d'outils plus durables. Grâce à son action de coupe légère et à son attachement résistant, CoroMill® MH20 assure un usinage sûr et exempt de vibrations, même avec de grandes longueurs de porte-à-faux.



Logements de plaquettes ouverts

Les logements de plaquette ouverts améliorent l'évacuation des copeaux et réduisent les risques de recoupe. L'outil est spécialement conçu pour les copeaux produits à grande avance et réduit les risques de collage des copeaux, en particulier dans les matières ISO S.



Conception de plaquette à arête de coupe incurvée

Les deux arêtes des plaquettes positives non réversibles sont incurvées et robustes et leur rayon d'angle est renforcé pour plus de sécurité et de fiabilité lors du fraisage contre des épaulements ou dans des angles.

Champs d'applications



- Angle d'attaque (KAPR) 15°
- Diamètres : 16–50 mm (5/8–2 pouces)
- Fraisage à grande avance de poches et d'angles, ramping rectiligne et hélicoïdal, rainurage dans le plein, fraisage d'épaulements, surfacage et tréflage
- Pour l'ébauche et la semi-finition

S	Heat resistant super alloys
M	Aciers inoxydables
P	Aciers
H	Hardened steel

Champs d'applications



Queue cylindrique

- Tailles métriques : 16–32
- Tailles en pouces : 5/8–1 1/2



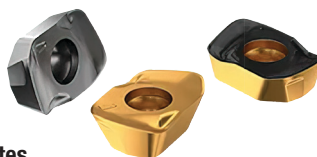
Coromant EH

- Tailles métriques : 16–32
- Tailles en pouces : 5/8–1 1/2



Mandrin

- Tailles métriques : 40–50
- Tailles en pouces : 2



Plaquettes

- Tailles de plaquettes : IC06, IC08
- Nuances : GC1010, GC1040, GC1130, GC2040, GC4340, S30T, S40T
- Géométries : E-L30, M-M20, M-M50

PROMOTION
Du 30 mai au 17 juin 2022

Obtenez 50% de rabais sur les outils CoroMill MH20.

Conditions :

- Achat minimum de 10 pastilles par CoroMill MH20.
- Aucuns retours alloués.



70 ANS
AU SERVICE
DE LA PRÉCISION

**COMMUNIQUEZ AVEC NOUS
DÈS AUJOURD'HUI !**

Tel.: 418 683.2527
800 463.5089

395, avenue Marconi,
Québec QC G1N 4A5

oiq@quebecindustriel.com
www.quebecindustriel.com

SANDVIK
Coromant

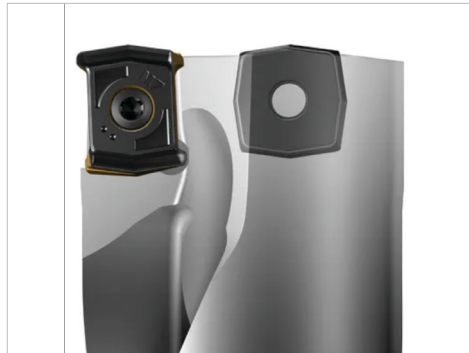
CORODRILL® DS20

FORET À PLAQUETTES DE 4-7×DC FIABLE ET PRÉVISIBLE OFFRANT
DES VITESSES DE PÉNÉTRATION EXCEPTIONNELLES.



Corps de foret robuste et résistant à la fatigue

Chaque taille de corps de foret est optimisée individuellement et possède une rigidité inégalée pour garantir une très grande sécurité de process, une grande répétabilité, une qualité régulière, et une bonne précision de faux-rond. Conduits d'arrosage hélicoïdaux pour une rigidité permanente du corps de foret et des goujures à copeaux variables dotées de formes optimisées pour une évacuation des copeaux en toute sécurité.



Conception des plaquettes optimisée

Les logements de plaquettes robustes ont trois surfaces de contact de support pour moins de déplacements de plaquette. Les plaquettes sont résistantes et offrent une grande ténacité ; leur durée de vie est ainsi remarquable. La plaquette périphérique rectifiée permet des tolérances de trous plus serrées, une plus grande prédictibilité et des performances plus régulières.



Profondeur de perçage jusqu'à 7×DC

La conception novatrice de ce corps de foret à plaquettes de 7×DC et des plaquettes permet de percer de manière rentable et fiable des trous profonds avec des tolérances moins serrées. Il n'est pas nécessaire d'usiner un avant-trou, ce qui permet de gagner du temps et d'économiser de l'argent.

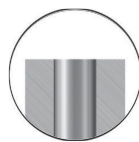
Champs d'applications



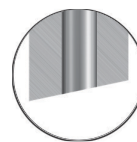
PROMOTION
Du 30 mai au 17 juin 2022
Obtenez 50% de rabais sur
les outils CoroDrill DS20.

Conditions :

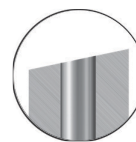
- Achat minimum de 20 pastilles par CoroDrill DS20.
- Aucuns retours alloués.



Perçage conventionnel



Sorties de trous inclinées



Surfaces inclinées



Trous sécants



Surfaces convexes ou concaves

Plage de diamètres et de profondeurs de perçage :

- 15-45 mm (0.591-1.77 pouce), 4-7×DC
- 46-65 mm (1.81-2.56 pouces), 4-5×DC

Tolérances des trous :

- 4-5×DC : H12-H13
- 6-7×DC : -0.1/+0.5 mm (-0.004/+0.020 pouce)
- Utilisation possible du foret statique ou rotatif
- Peut s'utiliser pour le perçage avec un décalage radial, pour l'alésage et pour l'ébavurage.

P	Aciers
M	Aciers inoxydables
K	Fontes
N	Matières non-ferreuses
S	Heat resistant super alloys
H	Hardened steel



70 ANS
AU SERVICE
DE LA PRÉCISION

**COMMUNIQUEZ AVEC NOUS
DÈS AUJOURD'HUI !**

Tel.: 418 683.2527
800 463.5089

395, avenue Marconi,
Québec QC G1N 4A5

oiq@quebecindustriel.com
www.quebecindustriel.com