

**ENSEMBLE DE FORETS 29 mcx. au TITANE**  
KDB-29T  
29 (1/16"-1/2" x 1/6.4")

**\$39.99**

**PERCEUSE À COLONNE 12" D'ÉTABLI A**

**VITESSE VARIABLE**  
KC-12HS-VS

- Puissant moteur de 1/2 CV, 5 ampères
- Vitesses variables (580 - 3200 tr/min)
- Accepte des mèches de perçage avec embouts jusqu'à 5/8"



**Afficheur numérique**

Système de vitesse variable mécanique

**Afficheur numérique**

Système de vitesse variable mécanique

**PERCEUSE À COLONNE 15" PLANCHER A**

**VITESSE VARIABLE**  
KC-15HS-VS

- Puissant moteur de 3/4 CV, 8.6 ampères
- Capacité de course de 4" permettant de percer des pièces jusqu'à 4 1/2" d'épaisseur
- Vitesses variables 2 (280 - 1100 / 900-3300) /tr/min
- Accepte des mèches de perçage avec embouts jusqu'à 5/8"

**\$449.99**

**\$699.99**

**EN OPTION**

**KM-124**  
Bloc d'élevation avec rainures en T de 7/16" en option (7-7/8" x 5-7/8" x 5")

**\$179.**

**ENS. DE PORTE-COUTEAUX 5 MCX**

**KM-046**  
3/8" Shank

Convient: KC-0712ML, KC-1022ML, KC-1620CLM  
\* Couteaux H.S.S.  
\* L'ensemble comprend une boîte de rangement en bois

**\$59.99**

**TOUR À MÉTAL/FRAISEUSE COMBINÉ DE 16" X 20" KC-1620CLM**

- Deux puissants moteurs de 3/4 CV, 110V
- Comprend mandrin 5". 3 mors, engrenages impériaux et métriques, porte-outil à changement rapide avec capacité de 1/2", lunette fixe, lunette mobile, cadran indicateur pour pas de vis, pointes fixe de 1/2" et boîte à outils avec clés d'ajustements



**\$3699.**

**EN OPTION**

**SUPPORT SS-1620CLM**  
(41-3/8" x 19-1/4" x 30-1/2")

**\$449.**

**Perceuses à Colonne les plus innovante... De tous les temps**



**DVR avec Logiciel de Contrôle Adaptif™**

PAR: KING INDUSTRIEL

**DVR avec Logiciel de Contrôle Adaptif™**

PAR: KING INDUSTRIEL

**PERCEUSE À COLONNE NOVA VIKING DVR DE 16" 83705**

- Puissant moteur à entraînement direct et couple élevé de 1 CV sans poulies ou courroies pour causer des vibrations
- Arbre cintré: MT #2
- Comprend mandrin de 5/8" et clé, câble USB pour firmware, clé à caler, clé et clés hexagonales de réglage

**\$1699.**

**PERCEUSE À COLONNE NOVA VOYAGER DVR DE 18" 58006**

- Puissant moteur à entraînement direct et couple élevé de 1.75 CV sans poulies ou courroies pour causer des vibrations
- Arbre cintré: MT #2
- Comprend mandrin de 5/8" et clé, câble USB pour firmware, clé à caler, clé et clés hexagonales de réglage

**\$2399.**

LAMES H.S.S. et BI-MÉTAL ("SKIP TOOTH")						
Modèle	Longueur	Largeur	Type	DPP	Épaisseur	Prix
KBB-712-10	93"	3/4"	H.S.S.	10	.032"	\$22.99
KBB-712-14	93"	3/4"	H.S.S.	14	.032"	\$22.99
KBB-712-18	93"	3/4"	H.S.S.	18	.032"	\$22.99
KBB-712-BM-610	93"	3/4"	Bi-Métal	6-10	.032"	\$69.99
KBB-712-BM-1014	93"	3/4"	Bi-Métal	10-14	.032"	\$69.99

**SCIE À RUBAN 7" X 12" POUR MÉTAL KC-712BC**

- Moteur 11.5 amp.
- 4 vitesses (85-130-180-235 pi./min.)
- Système de refroidissement
- Guide à roulement à billes ajustable

**\$1849.**



**PRIX EN VIGUEUR JUSQU'AU 30 JUIN 2022**

**POLISSOIR À ARBRE LONG À BASSE VITESSE DE 8"**

KC-899LSB

- Puissant moteur de 1/2 CV
- Diamètre de la tige de l'arbre: 5/8"
- Vitesses sans charge du moteur: 1,750 tr/min
- Arbres longs de 5-1/2" s'étendent du boîtier
- Comprend deux roues de polissage en tissu cousus en spirale de 8" x 1/2"

**NOUVEAU**



**\$159.99**

**COMPRESSEUR À AIR 5.5 CV DÉBIT MAX DE 20 GALLONS**

KC-2051H2

- Pression maximale de 150 lb/po<sup>2</sup>
- 7.6 pi<sup>3</sup>/min @ 40 lb/po<sup>2</sup>
- 6.0 pi<sup>3</sup>/min @ 90 lb/po<sup>2</sup>

Pompe à 2 cylindres en fonte d'acier lubrifiée à l'huile avec tête à étoupe simple



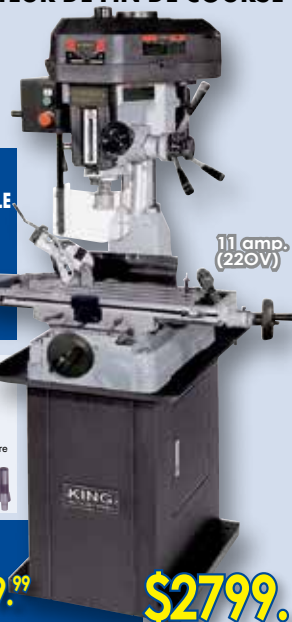
**\$749.**

Valve de sécurité ASME

**PERCEUSE-FRAISEUSE AVEC GARDE DE SÉCURITÉ PROTÉGÉ PAR INTERRUPTEUR DE FIN DE COURSE**

PDM-30

- Diam. de travail 16 1/2"
- Capacité de perçage 1 1/4"
- Capacité de surfacage 3"
- 12 vitesses (150-2500 tr/min)
- Distance d'abaissement 5"
- Arbre cintré R8



11 amp. (220V)

**EN OPTION ENTRAÎNEUR DE TABLE AUTOMATIQUE PFM-32**

Pour # PDM-30

**\$599.**

**ENSEMBLE BONI D'ACCESSOIRES 5 MCX GRATUIT INCLUS**  
AVEC L'ACHAT D'UNE PERCEUSE-FRAISEUSE PDM-30

- Inclus: étai de perceuse à angle, mandrin pour perceuse avec clé, arbre de mandrin, fraise à surfacer au carbure et adaptateur.

**SUPPORT POUR PERCEUSE-FRAISEUSE SS-45**

Construction en acier robuste

**\$379.99**

**\$2799.**

**ARCTIC FLEX.**



PRESSION MAXIMALE 300 LB/PO<sup>2</sup>

**BOYAUX À AIR INDUSTRIEL EN POLYMÈRE HYBRIDE**

K-2514H	25x1/4"	\$21.99
K-2538H	25x3/8"	\$29.99
K-5014H	50x1/4"	\$33.99
K-5038H	50x3/8"	\$44.99
K-10014H	100x1/4"	\$54.99
K-10038H	100x3/8"	\$65.99

**DÉVIDOIR RÉTRACTABLE AVEC BOYAU À AIR EN POLYMÈRE HYBRIDE**

- K-5038FRL
- 50 pi. x 3/8"
- Comprend quincaillerie pour montage murale
- Flexibilité à toutes températures (-40°C à 65°C)



**\$109.99**

**DÉVIDOIR MANUEL AVEC BOYAU À AIR EN POLYMÈRE HYBRIDE**

- K-10014FRL
- 100 pi. x 1/4"
- Base à pivot de 360°
- Flexibilité à toutes températures (-40°C à 65°C)



**\$109.99**

**BOYAUX D'ARROSEMENT EN POLYMÈRE HYBRIDE**

150 LB/PO<sup>2</sup> (Opération) / 450 LB/PO<sup>2</sup> (Éclatement)

Flexibilité extrême à toutes températures

- K-5058GH
- 5/8" x 50 pi.
- \$45.**

- K-10058GH
- 5/8" x 100 pi.
- \$77.**



## ENS. D'OUTILS PNEUMATIQUES

8171  
Comprend  
Clé à Chocs 1/2",  
Clé à Cliquet 3/8",  
Marteau Pneumatique  
et Meule Pneumatique  
1/4"



**\$149.99**

**MAX**

**KING INDUSTRIAL**

# COMPRESSEURS À AIR ET ACCESSOIRES

## GONFLEUR DE PNEUS AVEC MANOMÈTRE

K-1630 **\$23.99**



## BOUTEILLE D'HUILE POUR COMPRESSEURS

KW-077



**\$9.99**

## ENSEMBLES DE PISTOLETS À PEINTURER

8180 8182 8185



**\$37.99** **\$49.99** **\$69.99**

8190 HVLV 8195



**\$79.99** **\$99.99**

## COMPRESSEUR À AIR STATIONNAIRE 6.5 CV DÉBIT MAX DE 60 GALLONS

KC-6160V3

- Pression maximale de 150 lb/po<sup>2</sup>
- 13.4 pi<sup>3</sup>/min @ 40 lb/po<sup>2</sup>
- 11.2 pi<sup>3</sup>/min @ 90 lb/po<sup>2</sup>

Moteur US Motor® de 6.5 CV (débit max) protégé thermiquement avec relais de sécurité

Pompe à 2 cylindres en fonte d'acier lubrifiée à l'huile avec tête à étape simple

## COMPRESSEUR À AIR À HAUT RENDEMENT 6.5 CV DÉBIT MAX DE 60 GALLONS

KC-5160V3

- Pression maximale de 150 lb/po<sup>2</sup>
- 22.6 pi<sup>3</sup>/min @ 40 lb/po<sup>2</sup>
- 18.5 pi<sup>3</sup>/min @ 100 lb/po<sup>2</sup>
- Clapets à rendement élevé pour une performance maximale

Pompe à 3 cylindres en fonte d'acier lubrifiée à l'huile avec tête à étape simple

## COMPRESSEUR À AIR À HAUT RENDEMENT 7.5 CV DÉBIT MAX DE 80 GALLONS

KC-7180V3-MS

- 43 pi<sup>3</sup>/min @ 40 lb/po<sup>2</sup>
- 28 pi<sup>3</sup>/min @ 175 lb/po<sup>2</sup>
- Pression maximale de 200 lb/po<sup>2</sup>

Pompe à 2 cylindres en fonte d'acier lubrifiée à l'huile avec tête à étape simple

**NOUVEAU ET AMÉLIORÉ**  
Compresseur à Air de Haute Performance à haut rendement de 28 pi<sup>3</sup>/min @ 175 lb/po<sup>2</sup>

## COMPRESSEUR À AIR 5.5 CV DÉBIT MAX DE 24 GALLONS

- KC-3124V2
- Pression maximale de 150 lb/po<sup>2</sup>
  - 7.6 pi<sup>3</sup>/min @ 40 lb/po<sup>2</sup>
  - 6.0 pi<sup>3</sup>/min @ 90 lb/po<sup>2</sup>

Pompe à 2 cylindres en fonte d'acier lubrifiée à l'huile avec tête à étape simple

Valve de sécurité ASME



**\$875.**

Valve de sécurité ASME



**\$1249.**

Valve de sécurité ASME



**\$1799.**

Valve de sécurité ASME



**\$3999.**

Comprend interrupteur magnétique

## FILTRES CARTOUCHE HEPA

Les filtres HEPA sont conçus pour capturer particules de 0,3 micromètre ou moins.

KVAC-1145

KVAC-1150

Convient: 8520LP, 8530LPN, 8531LPB, 8540LST

Convient: 8560LST



**\$39.**



**\$39.**

## ASPIRATEURS DE MATÉRIAUX SECS/HUMIDES Système de double filtration

8530LPN

- Cordon d'alimentation de 12 pieds
- Comprend boyau souple de 6 pi. x 1-1/4", rallonge de 2 mcs, sac de poussière de 30L, filtre-cartouche, filtre en mousse, filtre réutilisable, embout tout usage de 10" et embout en bec

8540LST

- Moteur max. 5 CV
- 10 gallons US (40L)
- Poteaux d'enroulement pour cordon d'alimentation de 12 pieds
- Comprend boyau souple de 6 pi. x 1-1/4", rallonge de 2 mcs, sac de poussière de 40L, filtre-cartouche, filtre en mousse, filtre réutilisable, embout tout usage de 10" et embout en bec

8560LST

- Moteur max. 6.5 CV
- 16 gallons US (60L)
- Poteaux d'enroulement pour cordon d'alimentation de 18 pieds
- Comprend boyau souple de 8 pi. x 2-1/2", rallonge 2-1/2" 2 mcs., poignée courbée avec contrôle d'air, filtre-cartouche, filtre en mousse, embout tout usage de 14" avec raclette, embout gobeur, embout bec et sac d'entreposage pour accessoires



Bouchon d'écoulement

**\$79.99**



**\$109.99**



**\$179.99**



Bouchon d'écoulement

**\$299.99**

# CABINETS DE SABLAGE À JET

## avec LUMIÈRE DEL

- Lumière DEL pour une meilleure visibilité
- Fusil comprend 4 becs en céramique de dimensions différentes pour utilisations variées
- 2 gants en caoutchouc montés à l'avant
- Deux grandes portes d'accès permettant à l'utilisateur de sabler des pièces de métal plus longues (KSB-350-LED seulement)
- Comprend 5 protecteurs de fenêtre adhésifs de remplacement

Lumière DEL pour une meilleure visibilité



**KSB-110N-LED**  
**\$219.99**

**KSB-350-LED**  
**\$749.**

### PROTECTEURS DE FENÊTRE ADHÉSIFS

**KM-097**  
Convient: KSB-110N-LED  
ENS. 5 MCX

**KM-098**  
Convient: KSB-350-LED  
ENS. 5 MCX

**JETS EN CÉRAMIQUE DE REMPLACEMENT**  
**KM-036**  
Convient: KSB-110N-LED et KSB-350-LED  
ENS. 4 MCX

**\$27.**

**\$27.**

**\$27.**

## SOUFFLEUSE/ASPIRATEUR D'ATELIER

8317

- 116 pi<sup>3</sup>/min, débit d'air max 195 km/h (121 mph)
- Vitesse variable (6,000-14,000 tr/min)
- Gâchette ayant bouton de verrouillage pour une opération continue
- Comprend buse de soufflage souple et flexible en caoutchouc et un sac à poussière pour aspiration



**\$29.99**

En mode aspirateur

# MACHINES DE SABLAGE À JET

- Construction robuste en acier
- Le réapprovisionnement en abrasif est facilité par l'entonnoir intégré
- Soupape de sûreté
- Boyau abrasif de 1/2" (D.I.) x 8 pieds
- Comprend fusil abrasif, 4 buses en céramique (2, 2.5, 3 et 3.5mm), filtre séparateur d'eau, cagoule de protection et ruban en téflon

**KSB-10**  
**10 GALLON**

**KSB-20**  
**20 GALLON**



**\$269.99**

**\$329.99**



Cagoule de protection incluse

## GRUE D'ATELIER PLIANTE

**2 TONNES**

**KFC-2TC**

- Cric hydraulique de 8 tonnes comprenant un système de valve à surcharge pour une protection maximale de la pompe
- Conception compacte avec bras rétractables et jambes pliantes
- Jambes pliantes avec goupilles de sécurité s'étendant jusqu'à 65"



**\$425.**

# TRONÇONNEUSE

**14"**

**8342LN**

- Grande gâchette dans la poignée pour une utilisation facile et sécuritaire
- Meule abrasive standard de 14" pour la coupe de métaux ferreux
- Étau avec ajustement rapide, permettant des coupes jusqu'à un angle de 45°

**\$179.99**



Puissant Moteur 15 amp.

## PRESSES HYDRAULIQUE AVEC GARDE À GRILLAGE

- Idéale pour redresser, aplatis, plier ou étamper
- Utilisé pour installer ou enlever engrenages, bagues ou des roulements
- Comprend 2 plaques de pression

**20 TONNES**

### En Option

Ensemble Pointeaux et Filière 9 mcx.  
**KM-045**  
**\$129.99**



**\$379.99**

**\$559.99**

**KHP-10T-GGN**

**KHP-20T-GGN**

# BASSINS DE NETTOYAGE AUTO-RECYCLANT

## BROSSE DE NETTOYAGE POUR BASSINS DE NETTOYAGE

**KM-059**

**\$19.99**



**5 GALLONS**

**20 GALLONS**

**40 GALLONS**

- KPW-205**
- Liaison fusible de sécurité
  - Pompe durable incluse

- KPW-220**
- Liaison fusible de sécurité
  - Pompe durable incluse

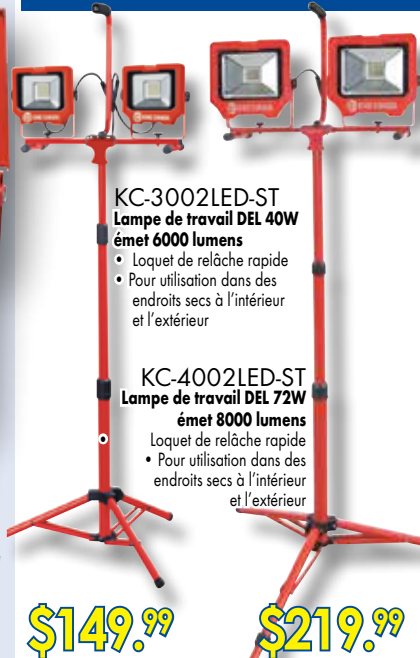
- KPW-240**
- Liaison fusible de sécurité
  - Pompe durable incluse

**\$89.99**

**\$199.99**

**\$299.99**

# LAMPES DE TRAVAIL DEL



**KC-3002LED-ST**

Lampe de travail DEL 40W

émet 6000 lumens

- Loquet de relâche rapide
- Pour utilisation dans des endroits secs à l'intérieur et l'extérieur

**KC-4002LED-ST**

Lampe de travail DEL 72W

émet 8000 lumens

- Loquet de relâche rapide
- Pour utilisation dans des endroits secs à l'intérieur et l'extérieur

**KC-1501LED**

Lampe de travail DEL 15W émet 1500 lumens

**\$35.99**

**KC-3001LED**

Lampe de travail DEL 20W émet 3000 lumens

**\$59.99**

**KC-4001LED**

Lampe de travail DEL 36W émet 4000 lumens

**\$99.99**

**\$149.99**

**\$219.99**

**\$99.99**

# Lampes de travail DEL SANS FIL

## Lampe de travail DEL DE 750 Lumens

**DE 750 Lumens**

**KC-750LED-B**



**\$19.99**

COMPREND BASE MAGNÉTIQUE ET 4 BATTERIES AA PANASONIC

## Lampe de travail DEL 10W émet 1500 Lumens

**1500 Lumens**

**Sans Fil**

**KC-1502LED-C**



**\$59.99**

## ENS. AFFÛTEUSE À SEC/ À L'EAU DE 10"

KC-4900S

- Moteur robuste de 1.6 Amp. tourne silencieusement à 115 tr/min pour une précision maximale pendant l'affûtage
- Comprend guide d'angle, pâte de polissage et un gabarit à rebord carré pour affûter une variété de lames et ciseaux à bois

**\$229.99**

### EN OPTION

Ens. d'accessoires 4 mcx  
KM-130

(Gabarit couteau court, gabarit couteau long, gabarit ciseau et gabarit de hache)

**\$69.99**



## COLLECTEUR DE POUSSIÈRE POUR LE MÉTAL DE 2 CV

KC-7300C

- Puissant moteur de 2 CV, 220V
- Interrupteur de sécurité avec activation à 2 étapes et ouverture forcée en cas de panne d'électricité
- Idéal pour la collecte de copeaux métalliques et de poussières abrasives produites par des ponçuses à métal, tourêts, scies de coupe à froid et machines à ébavurage et à chanfreiner
- Grand tiroir à copeaux métalliques est facile d'accès et facile à nettoyer
- Entrée de 6" avec adaptateur d'entrée en Y avec deux entrées de 3" permettant de raccorder jusqu'à deux machines pour le métal

**\$1699.**



## TOURÊTS D'ÉTABLI

### BASE POUR TOURÊTS D'ÉTABLI

SS-150

- Fait en fonte d'acier avec réservoir de refroidissement
- Hauteur de 32 3/4"

KC-690

- Moteur 3.5 amp
- 3500 tr/min

**\$75.**



KC-890

- Moteur 7 amp
- 3450 tr/min

**\$119.99**



KC-1090

- Moteur 14 amp
- 1720 tr/min

**\$319.99**



**\$89.99**

## TOURÊT D'ÉTABLI ULTRA-ROBUSTE 12" AVEC SUPPORT À PLANCHER

KC-1295

- Protège-meules et conduits à poussière robustes en fonte d'acier avec raccord en T de 2-1/2" pour la collection de poussière
- Comprend support à plancher, cuvette à eau incorporée et meules 12" x 2" à 36 grains et 60 grains

**Moteur à entraînement direct 1.5 CV**

**\$1599.**



## PONCEUSE À COURROIE 3" X 79" POUR LE MÉTAL



Comprend courroie zirconia pur de 80 grains, fabrique au Canada

KC-379MS

- La courroie de ponçage tourne sur une roue d'alimentation ventilée et une roue arrière en caoutchouc de 7-1/2"
- Tête pivote vers le haut ou vers le bas
- Hauteur de travail en position horizontale de 36"
- Comprend courroie pur zirconia de 80 grains

Couvercle du haut avec charnières donne accès à la courroie entière pour les pièces plus longues



**2 CV (220V)**

**\$1099.**

### COURROIES DE PONÇAGE ZIRCONIA PUR POUR LE MÉTAL 3" X 79"

Modèle	Grandeur	Grain	Ens.	Prix
SB-379-60	3"x79"	60	1	\$19.99
SB-379-80	3"x79"	80	1	\$19.99
SB-379-120	3"x79"	120	1	\$19.99

# ÉQUIPEMENT DE FORMAGE DE MÉTAL

## MACHINES DE FORMAGE 3 EN 1



### ROULEAUX

KC-S5016

- Longueur max. 50"
- Capacité 16 Jauge
- Poids 540 lbs

**\$1899.**

KC-S3622

- Longueur max. 36"
- Capacité 22 Jauge
- Poids 176 lbs

**\$799.**

KC-S2422

- Longueur max. 24"
- Capacité 22 Jauge
- Poids 81 lbs

**\$699.**



### CISAILLEUSE, PLIEUSE ET ROULEAU

KC-1220

- Longueur max. 12"
- Épaisseur maximale 20 Jauge
- Poids 95 lbs

**\$659.**

KC-3020

- Longueur max. 30"
- Épaisseur maximale 20 Jauge
- Poids 300 lbs

**\$999.**

KC-4020

- Longueur max. 40"
- Épaisseur maximale 20 Jauge
- Poids 387 lbs

**\$1599.**



### CISAILLEUSE 52"

KC-F5216

- Longueur de coupe 52"
- Capacité 16 Jauge
- Poids 1080 lbs

**\$2599.**

### PLIEUSE POUR BOÎTE ET PLATEAU 16 JAUGE

KC-BP4816

- Longueur de pliage 48 1/2"
- Capacité 16 Jauge
- Poids 380 lbs

**\$1399.**

### NOUVEAU MODÈLE LOURD

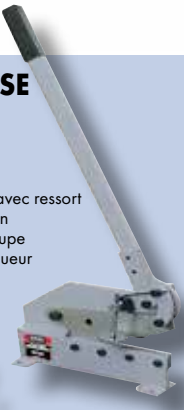


### CISAILLEUSE À MAIN DE 12"

KC-HS12

- Bras de niveau avec ressort de compensation
- Facilité de découpe sur toute la longueur
- Corps rigide

**\$249.**

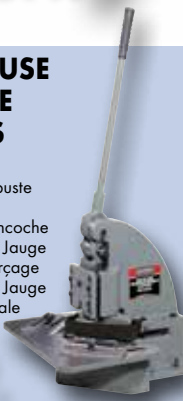


### ENCOCHEUSE MANUELLE 4 TONNES

KC-N616

- Construction robuste en fonte d'acier
- Capacité de l'encoche (acier doux) 16 Jauge
- Capacité de perçage (acier doux) 18 Jauge
- Encoche maximale (6" X 6" x 90°)

**\$749.**



### PRESSE À CRÉMAILLÈRE

KAP-3

- Crémailière en acier pour précision accrue
- Capacité: 3 Tonnes
- Diamètre de travail: 12 1/2"
- Capacité au-dessus de la table: 12"

**\$379.**



### MACHINE ROTATIVE À COMBINAISON

KC-RM22

- Capacité de coupe (acier doux): 22 Jauge
- Distance entre les centres du rouleau: 2"
- Profondeur de la gorge au châssis: 7"
- Comprend 6 matrices pour effectuer des crochets (2), forages, filages, courbes et des frisages

**\$749.**



### PLIEUSE POUR BOÎTE ET PLATEAU MODÈLE DE PLANCHER

KC-BP4812

- Longueur de pliage 48 1/4"
- Capacité 12 Jauge
- Poids 1140 lbs

**\$3999.**

## SCIE 12" À BASSE VITESSE POUR COUPE À FROID

KC-315CS

- Puissant moteur de 4.5 CV
- Vitesse de rotation à basse vitesse de 52 tr/min est idéale pour la coupe à métaux ferreux
- La tête d'onglet pivote vers la droite ou vers la gauche, comprend arrêts positifs à 45° et 90°

**en option**

Lame 12" pour Scie Coupe à Froid KM-1200 (Fabriqué en Italie)

**\$339.**

Lame pas incluse



**\$3399.**



# PERCEUSES - FRAISEUSES



Colonne s'incline à 45° vers la droite et la gauche

## MINI PERCEUSE/FRAISEUSE

KC-15VS

- Puissant moteur CC de 3/4 CV à simple phase
- Entraînement par engrenages à vitesse variable
- Garde de mandrin
- Bouton d'arrêt d'urgence
- Contrôle précis de l'abaissement en profondeur de l'arbre avec cadran d'abaissement à réglage fin
- Arrêt de profondeur ajustable
- Protecteurs de copeaux en caoutchouc sur les chemins
- Comprend mandrin 1/2", clé du mandrin, arbre R8-JT#33, garde de mandrin, 2 écrous en T, bouteille d'huile, clés d'ajustement et clés hexagonales

**\$1199.**

## PERCEUSE/FRAISEUSE AVEC AFFICHEURS NUMÉRIQUES ET GARDE DE SÉCURITÉ PROTÉGÉ PAR INTERRUPTEUR DE FIN DE COURSE

KC-20VS-2

- Moteur 1 CV
- Distance max. de l'arbre à la table 13"
- Dimension de la table 7 1/16" x 27 1/2"
- Dia. de travail max. 13"
- Arbre cintré R8
- Distance d'abaissement de l'arbre 2"
- 2 Vitesses (50-1125 / 100-2250 tr/min)
- Dimension de la rainure de la table 12"
- Comprend mandrin 1/2", clé du mandrin, arbre cintré R8, garde de sécurité, 2 boulons en T, bouteille d'huile, clés d'ajustement, clés hexagonales et boîte d'outils

**EN OPTION**

## SUPPORT POUR PERCEUSE-FRAISEUSE

SS-20VS

Construction en acier robuste

**\$359.99**

**\$2399.**

## ENSEMBLE DE COLLETS 18 MCV

Contient une tige droite, 15 collets, une clé d'ajustement et un coffre en plastique.

KCS-4015

- Tige droite ISO 40
- Arbre ceintré 5/8" WII

KCS-R8-15

- Tige droite R8
- Arbre cintré 7/16" NF 20

**\$399.99** ch.



## TÊTES À DIVISION POUR TABLE ROTATIVE

KC-DPRT-6

Grandeur 6"

KC-DPRT-8

Grandeur 8"

**\$139.99** ch.



## ÉTAUX À FRAISEUSE À BASE PIVOTANTE

3"- 4"- 6"- 8"-  
KMV-3M KMV-4M KMV-6M KMV-8M  
**\$119. \$179. \$215. \$325.**



## TABLES ROTATIVES HORIZONTALES ET VERTICALES

KC-HVRT-6 Grandeur 6" **\$449.**

KC-HVRT-8 Grandeur 8" **\$599.**



## FRAISEUSE "TURRET" VERTICALE

1050VS

- 2 Vitesses, vitesses variables (70-500, 600-4200 tr/min)
- Arbre conique ISO-40
- Vitesse d'avance automatique de la broche (.0015", .003", .006")
- Dimension de la table 10" x 50"
- Distance max. de l'arbre à la table 18"
- Chemin de la table 36" • Course du chariot 16 1/2"
- Distance de l'arbre à la colonne 6 3/4"-19"
- Course de la console 16" • Course de la broche 5"
- Déplacement de la tête à coulisseau 24"

**LA TÊTE DE LA FRAISEUSE PIVOTE 360°**

**INCLUS**

ENTRAÎNEUR DE TABLE AUTOMATIQUE (Couple de 550 lbs) LONGITUDINAUX



**5.2 amp (600V)**

**\$15999.**

## SYSTÈMES DE LECTEUR DIGITAL "FAGOR"

20i-M-1836 (Convient 1050VS) **\$1999.**

2 AXES avec échelles de 18" x 36"



30i-M-183616 (Convient 1050VS) **\$2999.**

3 AXES avec échelles de 18" x 36" x 16"



## PERCEUSE ET FRAISEUSE AVEC TÊTE À ENGRENAGE ET GARDE DE SÉCURITÉ PROTÉGÉ PAR INTERRUPTEUR DE FIN DE COURSE

KC-45

- Moteur 1.5 CV
- Diam. de travail 20 7/16"
- Abaissement 5"
- 6 vitesses (60-1500 tr/min)
- Table 9 1/2" X 32 1/4"
- Capacité de forage 1 1/4"
- Capacité du couteau de surfacage 4"
- Arbre cintré R8

**EN OPTION**

## ENTRAÎNEUR DE TABLE AUTOMATIQUE

Pour # KC-45

**\$599.**

**EN OPTION**

## SUPPORT POUR PERCEUSE-FRAISEUSE

SS-45

**\$379.99**

Construction en acier robuste



**\$5999.**



20i-T-840  
[Convient: KC-1440ML-6  
et KC-1440ML-2]

2 AXES AVEC  
ÉCHELLES DE 8" x 40"  
**\$2299.**

20i-T-1040  
[Convient KC-1640ML]

2 AXES AVEC  
ÉCHELLES DE 10" x 40"  
**\$2599.**

## POINTES MOBILE



Très précise

KLC-2M  
CÔNE - MT#2

**\$69.**

KLC-3M  
CÔNE - MT#3

**\$79.**

## ENS. DE PORTE-COUTEAUX 7 MCX

- Couteaux au carbure à 2 positions (5mcx)
- Couteaux H.S.S. (2mcx)

**INCLUS**  
TOURNEVIS ET CLÉS  
D'AJUSTEMENT



KM-047  
Tige 3/8"

**\$189.**

Convient Modèles:  
KC-0712ML, KC-1022ML

KM-057  
Tige 5/8"

**\$199.**

Convient Modèles:  
KC-1236ML, 14440ML-2  
14440ML-6, KC-1640GH,  
KC-1640ML et KC-1660GH

## ATTACHEMENT DE TOURNAGE CONIQUE



**L'Attachement conique doit être commandé avec le tour à métal**

Ces Attachements de Tournage Conique sont conçus pour nos tours à métal 12" x 36", 14" x 40" et 16" x 40"

Modèles

KC-1236ML, KC-1440ML-2 & KC-1640ML

## ENS. PORTE-OUTIL À CHANGEMENT RAPIDE 7 MCX



KQCT-0012  
Convient la plupart des tours jusqu'à 12" capacité

**\$299.99**

KQCT-1015  
Convient la plupart des tours jusqu'à 10" à 15" capacité

**\$329.99**

KQCT-1318  
Convient la plupart des tours jusqu'à 13" à 18" capacité

**\$499.99**

## MINI TOUR À MÉTAL 7" X 12" À VITESSE VARIABLE

KC-0712ML

- Diamètre du nez de l'arbre 3/4"
- Vitesses variables de l'arbre 2 (0-1100, 0-2500 tr/min)
- Comprend boîtier d'engrenage à changement rapide, plateau de tournage, lunette fixe, engrenages de remplacement, porte-outil 4 positions, pointe fixe MT#2, cadran indicateur pour pas de vis, mandrin 4"-3 mors, arrêt d'urgence, clé du mandrin et clés hexagonales

**\$1199.**

5.5 amp.  
(110V)



## TOUR À MÉTAL 10" X 22"

KC-1022ML

- Diamètre du nez de l'arbre 1"
- Vitesses de l'arbre 6 (150-2400) tr/min
- Comprend mandrin 5"-3 mors, mandrin 6-1/2"-4 mors, engrenages de remplacement, porte-outil à 4 positions, lunette fixe, lunette mobile, plateau de tournage 8", cadran indicateur pour pas de vis, pointe fixe MT#3, pointe fixe MT#4, garde d'écablossement pleine longueur, coffre d'outils, clé de mandrin et clés hexagonales

**\$3199.**

12 amp.  
(110V)

**EN OPTION**  
SUPPORT  
POUR TOUR  
À MÉTAL  
SS-1022

**\$379.99**



## TOUR À MÉTAL 12" X 36" AVEC TÊTE À ENGRENAGE

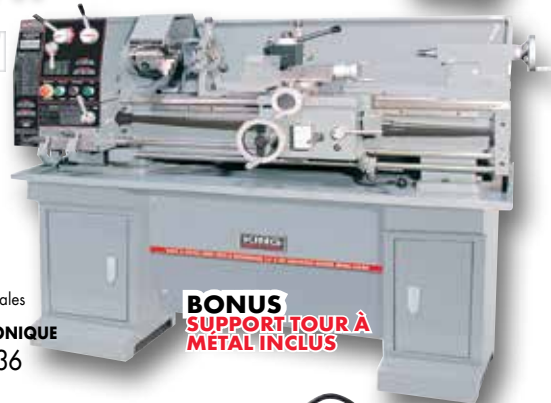
- Vitesses de l'arbre 9 (60-1500) tr/min
- Diamètre du nez de l'arbre 1 1/2"
- Comprend mandrin 6"-3 mors, mandrin 8"-4 mors, engrenages de remplacement, porte-outil à changement rapide, lunette fixe, lunette mobile, plateau de tournage 10" DI-4, cadran indicateur pour pas de vis, pointes fixe MT#3, arbre conique MT#3, mandrin pour perceuse 1/2", garde d'écablossement pleine longueur, coffre d'outils, clés de mandrin et clés hexagonales

**KC-1236ML/SS-1236**    **KC-1236ML/KM-053/SS-1236**

**\$5999.**

**\$6499.**

1.5 CV  
(220V)



**BONUS**  
SUPPORT TOUR À  
MÉTAL INCLUS

## TOUR À MÉTAL 14" X 40" AVEC TÊTE À ENGRENAGE

- Vitesses de l'arbre 8 (70-2000) tr/min
- Comprend mandrin 6"-3 mors, mandrin 8"-4 mors, engrenages de remplacement, porte-outil à changement rapide, lunette fixe, lunette mobile, plateau de tournage 12" DI-4, système de refroidissement, garde d'écablossement pleine longueur, cadran indicateur pour pas de vis, 2 pointes fixe MT#3, manchon JT#5-MT#3, plateau, coffre d'outils, halogène, clés de mandrin, clés hexagonales et cabinet fermé (avec frein à pied incorporé)

**KC-1440ML-2**  
**\$8999.**

**KC-1440ML-2/KM-054**  
**\$9499.**

2 CV  
(240V)



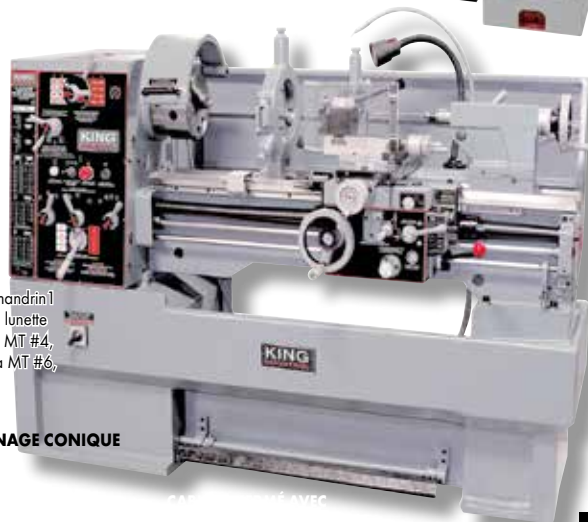
## TOUR À MÉTAL 16" X 40" "ATELIER OUTILLAGE" DE HAUTE PRÉCISION

- Gamme de vitesses: 16 (45-1800) tr/min
- Diamètre du nez de l'arbre 2"
- Gamme de pas de vis : 45 (2-72 FPP)
- Comprend mandrin 8"-3 mors avec mâchoires intérieures et extérieures, mandrin 12"-4 mors, porte-outil à changement rapide et deux portes-outils de 3/4", lunette fixe, lunette mobile, plateau de tournage 14" (DI-6), pointe fixe standard MT #4, pointe fixe avec pointe au carbure MT #4, manchon adaptateur MT #4 à MT #6, lumière halogène, système de refroidissement, garde de pleine longueur, arrêt micrométrique manuel du chariot, coffre à outils et clés d'ajustement

**KC-1640ML**  
**\$15499.**

**KC-1640ML/KM-055**  
**\$15999.**

4 CV  
(600V)



## SCIE À RUBAN PORTATIVE À VITESSE VARIABLE POUR LE MÉTAL KC-8377

- Cadran de vitesse variable de 0 à 420 pi/min
- Grande capacité de coupe de 5" x 5"
- Levier de tension de la lame facilitant les ajustements
- Comprend lame standard pour le métal de 44-7/8" x 1/2" x 0.025"-14 dents/po

**\$219.99**

### EN OPTION

#### SS-8377

Base à onglets en option transforme cette Scie à Ruban en Tronçonneuse

**\$99.99**

## SCIE À RUBAN 5" x 6" POUR LE MÉTAL KC-129C

- 8 amp. (110V)
- 3 vitesses (80, 120, 200 pi/min)
  - Conception portative pour déplacement facile



**\$699.**

## SCIE À RUBAN 5" x 6" POUR LE MÉTAL À DOUBLE PIVOT KC-129DS

- 8 amp. (110V)
- La tête pivote de 0° - 45° à la droite et 0° - 60° à la gauche
  - Interrupteur à arrêt automatique
  - Guides à roulement à billes ajustables
  - Conception portative pour déplacements faciles
  - 3 Vitesses (80, 120, 200 pi/min)

**\$1059.**

Système de contrôle hydraulique ajustable



LAMES BI-MÉTAL					
Modèle	Longueur	Largeur	DDP	Épaisseur	Prix
KBB-8376-BM-1014	44-7/8"	1/2"	10-14	.020"	\$22.99
KBB-8376-BM-1418	44-7/8"	1/2"	14-18	.020"	\$22.99

LAMES H.S.S. ET BI-MÉTAL ("SKIP TOOTH")					
Modèle	Longueur	Largeur	Type	DDP	Épaisseur/Prix
KBB-115-10	64 1/2"	1/2"	H.S.S.	10	.025" \$17.99
KBB-115-14	64 1/2"	1/2"	H.S.S.	14	.025" \$17.99
KBB-115-18	64 1/2"	1/2"	H.S.S.	18	.025" \$17.99
KBB-115-24	64 1/2"	1/2"	H.S.S.	24	.025" \$17.99
KBB-115-BM-10	64 1/2"	1/2"	Bi-Métal	10	.025" \$39.99
KBB-115-BM-14	64 1/2"	1/2"	Bi-Métal	14	.025" \$39.99
KBB-115-BM-18	64 1/2"	1/2"	Bi-Métal	18	.025" \$39.99

## SCIE À RUBAN 10" x 18" POUR LE MÉTAL KC-227-2 (220V) KC-227-6 (600V)

- 4 vitesses (114, 196, 288, 377 pi/min)
- Panneau de contrôle centralisé et arrêt automatique
- Système hydraulique comprenant un contrôle ajustable
- Pour assurer des coupes précises, les deux bras de contrôle se positionnent le plus près possible de la coupe
- Système de liquide à refroidissement avec valves régulatrices fournissant un courant égal de liquide à refroidissement à la lame

Jauge à pression de précision indique la tension de la lame



LAMES H.S.S.					
Modèle	Longueur	Largeur	DDP	Épaisseur	Prix
KBB-225-10	122"	1"	10	.032"	\$39.99
KBB-225-14	122"	1"	14	.032"	\$39.99

11.5 amp. @220V  
2.6 amp. @ 600V



**BREVET**  
Système d'étau à positionnement rapide TRU-LOCK<sup>MC</sup> avec mâchoires réglables pour coupes en angles de 0° à 45°

Panneau de contrôle 24 Volt

**\$5799.**

## SCIE À RUBAN 10" x 18" PIVOTANTE À VITESSE VARIABLE POUR LE MÉTAL KC-228S-V-2 (220V) KC-228S-V-6 (600V)

- 11.5 amp. @220V  
2.6 amp. @ 600V
- Vitesses variables (73-312 pi/min)
  - Base pivotante de 0° à 45°
  - Système hydraulique comprenant un contrôle ajustable
  - Système de liquide à refroidissement avec valves régulatrices fournissant un courant égal de liquide à refroidissement à la lame

LAMES BI-MÉTAL					
Modèle	Longueur	Largeur	DDP	Épaisseur	Prix
KBB-225-BM-610	122"	1"	6-10	.032"	\$99.99
KBB-225-BM-812	122"	1"	8-12	.032"	\$99.99



**BREVET**  
Système d'étau à positionnement rapide TRU-LOCK<sup>MC</sup> avec mâchoires réglables pour coupes en angles de 0° à 45°

Panneau de contrôle 24 Volt

**\$7999.**



## SCIE À RUBAN 7" x 12" POUR MÉTAL AVEC TÊTE À ENGRENAGE

KC-712GH-5

- Arrêt automatique
- Système de refroidissement
- 3 Vitesses (110-230-340 pi/min)
- Guide à roulement à billes ajustable

**SYSTÈME BREVETÉ  
D'ENGRENAGE...**

est le SEUL sur le marché canadien qui permet à l'utilisateur de changer de vitesse sans arrêter la machine.



**\$2599.**

**14 amp.  
(110V)**

## SCIE À RUBAN 7" x 12" POUR MÉTAL À DOUBLE PIVOT

KC-712DS

- Angles de 0° à 45° à gauche et à droite
- Système de refroidissement
- 4 Vitesses (98-164-246-328 pi/min)
- Arrêt automatique

**BREVET**

Système d'étau à positionnement rapide TRU-LOCK<sup>SM</sup> avec mâchoires réglables pour coupes en angles de 0° à 45°

**6 amp.  
(220V)**

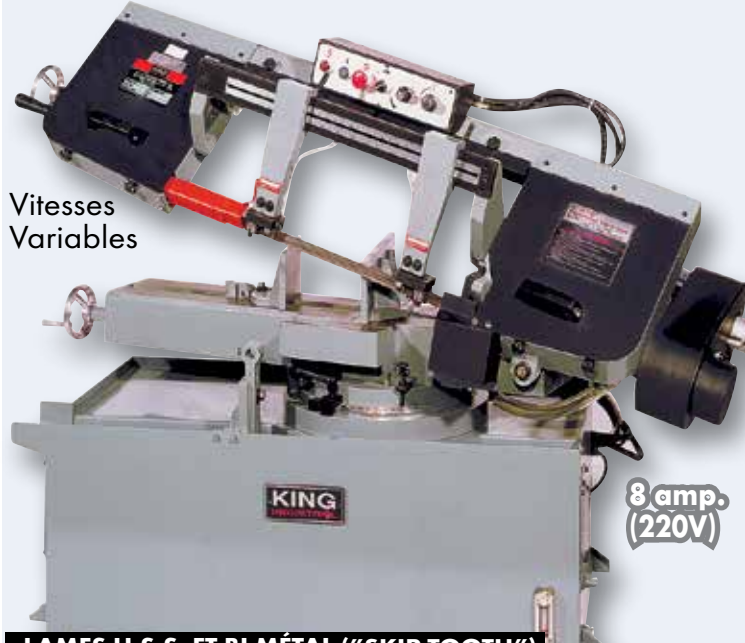


**\$3799.**

## SCIE À RUBAN 9" x 18" À ONGLETS PIVOTANTE POUR LE MÉTAL

KC-918S-V

- Moteur 2 CV
- Système de refroidissement
- Vitesse variable (80-250 pi/min)
- Guides-lame à roulements au carbure
- Panneau de contrôle centralisé et arrêt automatique
- Contrôle ajustable pour le système hydraulique
- Ajustement de précision pour régler la tension de la lame
- Étau avec mâchoires réglables pour angles de 0° à 45°



Vitesses Variables

**8 amp.  
(220V)**

## SCIE À RUBAN DE 17" À VITESSE VARIABLE POUR LE BOIS ET LE MÉTAL

KC-1700WM-VS

- Vitesses variables (bois): 540-3600 pi/min
- Vitesses variables (métal): 100-650 pi/min
- Voltage (courant d'entrée): 220V, 1 phase, 60 Hz
- Comprend lame pour le bois de 1/2" x 6 DPP, lame pour le métal de 1/2" x 10 DPP, guide à laser, lampe de travail, guide à onglets et système de guide à refendre de précision "TRU-RIP" en aluminium avec guide à dédoublement



Afficheur de vitesse numérique

GUIDE À DÉBOULEMENT

Dimension de la table 23 1/2" x 17"  
Table solide en fonte d'acier inclinable de 5° vers la gauche et 45° vers la droite

2 sorties de poussière 4"

**2 CV  
(8 Amp. @ 220V)**

**\$4699.**

## SCIE À RUBAN 18" POUR MÉTAL

KC-450

- Vitesse variable
- Manivelle pour contrôler la vitesse
- Changement de vitesse pendant l'opération
- Comprend table inclinable sur les 4 côtés et lame de travail



**7.5 amp.  
(220V)**

**\$5999.**

**LAMES H.S.S. ET BI-MÉTAL ("SKIP TOOTH")**

Modèle	Longueur	Largeur	Type	DPP	Épaisseur	Prix
KBB-918-10	131 3/4"	1"	H.S.S.	10	.032"	\$39.99
KBB-918-14	131 3/4"	1"	H.S.S.	14	.032"	\$39.99
KBB-918-BM-610	131 3/4"	1"	Bi-Métal	6-10	.032"	\$99.99
KBB-918-BM-812	131 3/4"	1"	Bi-Métal	8-12	.032"	\$99.99

**\$8999.**

## GÉNÉRATRICE À INVERSEUR ÉLECTRONIQUE 2000W À ESSENCE

KCG-2001i

- Puissant moteur OHV de 3 CV, 4 temps à refroidissement à air
- Génératrice à inverseur électronique à onde sinusoïdale fournit un courant stable pour faire fonctionner des appareils électroniques sensibles aux fluctuations de voltage
- Prise USB: CC de sortie 5V/2.1 ampères pour charger téléphones, tablettes ou tout autre équipement alimenté par USB
- Prise allume-cigarette: CC de sortie 12V/8 ampères
- Prise Double: CA de sortie 120V/13.3 ampères



Compartiment USB  
USB



Compartiment USB  
USB



\$699.99

## GÉNÉRATRICE À INVERSEUR ÉLECTRONIQUE 4000W À ESSENCE

KCG-4000i

- Puissant moteur OHV de 7.5 CV, 4 temps à refroidissement à air
- Génératrice à inverseur électronique à onde sinusoïdale fournit un courant stable pour faire fonctionner des appareils électroniques sensibles aux fluctuations de voltage
- USB: CC de sortie 5V/2.1 ampères
- Prise allume-cigarette: CC de sortie 12V/8 ampères
- Prise double: CA de sortie 120V/20 ampères
- Prise verrouillable: CA de sortie

Démarrage Par Télécommande



\$1249.99

## GÉNÉRATRICE À ESSENCE À 2 CYLINDRES EN V 15,000W AVEC DÉMARRAGE ÉLECTRIQUE

KCG-15000GE

- Régulateur AVR et ignition électronique
- Deux prises doubles: CA 120V/20 ampères
- Prise verrouillable: CA 120V/30 ampères
- Prise: CA 120V/240V/50 ampères
- Démarrage électrique à clé
- Disjoncteur à réarmement et relais de sécurité CA
- Terminaux: CC 12V/8.3 ampères et disjoncteur CC
- Homologué par CSA et EPA

Puissant moteur OHV de 20 CV, 2 cylindres en V, tige horizontale, 4 temps à refroidissement à air

FUNCTION DE RALENTI AUTOMATIQUE



\$2499.99

## TRANSPALETTES

Capacité de 5500 lbs

KC-2145N-NYL (21" X 45")

Roues-Nylon

429.99

KC-2748N-NYL (27" X 48")

Roues-Nylon

429.99

KC-2748NP (27" X 48")

Roues-Poly

429.99

Commande manuelle à trois positions

Hauteur min. des fourches au sol 2.95"

Hauteur max. des fourches 7 1/2"

Pédale à pied à action rapide

Pédale à pied à action rapide

Pédale à pied à action rapide



## LAVEUSE À HAUTE PRESSION 3000 LB/PO<sup>2</sup> À ESSENCE

KPW-3001FM

- 3000 lb/po<sup>2</sup>, volume d'eau maximum de 2.3 gal/min
- Soupape de sûreté thermique sur la pompe protège contre la surchauffe
- Boyau haute pression de 25' et raccord à branchement rapide pour boyau d'entrée
- Comprend roues de 10" pour maniabilité et 5 buses de pulvérisation à branchement rapide (0°, 15°, 25°, 40° et détergent)

\$499.99



7 CV

## POMPE À EAU DE 2" et 3" À ESSENCE

- Hauteur manométrique de 105' (hauteur totale, au niveau de la mer, à laquelle l'eau peut être élevée au-dessus de son niveau initial)
- Interrupteur du moteur en cas de bas niveau d'huile
- Comprend 3 colliers de serrage, 4 adaptateurs pour boyaux, 4 joints d'étanchéité en caoutchouc, panier passoir et adaptateur pour panier passoir

Diamètre d'aspiration et de refoulement de 2" NPT

Puissant moteur OHV 7 CV 4 temps à refroidissement à air

Diamètre d'aspiration et de refoulement de 3" NPT



KCG-2WPG

\$339.99

Accessoires standard



KCG-3WPG

\$399.99

Accessoires standard

## ENSEMBLES DE TUYAUX POUR POMPE À EAU

Chaque ensemble de tuyau comprend un adaptateur "camlock" fileté de type A

Tuyaux d'aspiration renforcés en PVC transparent

Tuyaux de décharge en PVC



\$119.99

\$199.99

\$89.99

\$119.99

KW-252 2" X 25 pi.

KW-253 3" X 25 pi.

KW-502 2" X 50 pi.

KW-503 3" X 50 pi.

## MOTEURS À ESSENCE

Idéal pour compresseurs, génératrices, laveuses à haute pression, go-karts et fenduses à bois

KCG-65

- Puissant moteur OHV de 6.5 CV, 4 temps à refroidissement à air

\$229.

KCG-130

- Puissant moteur OHV de 13 CV, 4 temps à refroidissement à air

\$449.



# GÉNÉRATRICES À ESSENCE et ACCESSOIRES

## GÉNÉRATRICE PORTATIVE 950W

KCG-951G

- Puissant moteur 2 CV, 2 temps à refroidissement à air
- Alternateur sans balai et ignition électronique
- Prise: CA de sortie 120V/6.7 amp.
- Prise: CC de sortie 12V/5.3 amp.
- Comprend câbles de survolt CC, douille pour bougie et un tournevis pour assembler la poignée du haut



**\$215.99**

## GÉNÉRATRICE À ESSENCE 1800W

KCG-1501GX

- Puissant moteur OHV de 3 CV, 4 temps à refroidissement à air
- Ignition électronique
- Interrupteur du moteur avec lumière en cas de bas niveau d'huile
- Prise double: CA de sortie 120V/11.6 ampères
- Terminaux: CC de sortie 12V, 8 ampères
- Démarreur à rappel facile à utiliser
- Disjoncteurs CA et CC pour une opération en sécurité
- Comprend câbles de survolt CC et douille pour bougie



**\$399.99**

## GÉNÉRATRICE À ESSENCE 5100W AVEC ENS. DE ROUES

KCG-5100G

- Puissant moteur OHV de 8 CV, 4 temps à refroidissement à air
- Régulateur AVR et ignition électronique
- Interrupteur du moteur avec lumière en cas de bas niveau d'huile
- Deux prises doubles: CA 120V/20 ampères
- Prise verrouillable: CA 120V/240V/30 ampères
- Disjoncteur à réarmement et relais de sécurité CA pour une opération sécuritaire
- Comprend roues de 8" et poignée pivotante



**\$469.99**

## GÉNÉRATRICE À ESSENCE 6500W AVEC DÉMARRAGE ÉLECTRIQUE ET ENS. DE ROUES

KCG-6502GE

- Puissant moteur OHV de 10 CV, 4 temps à refroidissement à air
- Régulateur AVR et ignition électronique
- Interrupteur du moteur avec lumière en cas de bas niveau d'huile
- Prise double: CA 120V/20 ampères
- Prise verrouillable: CA 120V/240V/30 ampères



**\$699.99**

## GÉNÉRATRICE À ESSENCE 10,000W AVEC DÉMARRAGE ÉLECTRIQUE

KCG-10001GE

- Puissant moteur OHV de 15 CV, 4 temps à refroidissement à air
- Régulateur AVR et ignition électronique
- Interrupteur du moteur avec lumière en cas de bas niveau d'huile
- Prise double: CA 120V/20 ampères
- Prise verrouillable: CA 120V/240V/30 ampères
- Disjoncteur à réarmement et relais de sécurité



**\$999.99**

## GÉNÉRATRICE À ESSENCE 12,000W AVEC DÉMARRAGE ÉLECTRIQUE

KCG-12000GE

- Puissant moteur OHV de 18 CV, 4 temps à refroidissement à air
- Régulateur AVR et ignition électronique
- Interrupteur du moteur avec lumière en cas de bas niveau d'huile
- Deux prises doubles: CA 120V/20 ampères
- Prise verrouillable: CA 120V/240V/30 ampères
- Prise: CA 120V/240V/50 ampères
- Démarrage électrique et à rappel facile à utiliser
- Disjoncteur à réarmement et relais de sécurité CA



**\$1099.99**

## ENS. DE CONNEXION POUR GÉNÉRATRICE À DOMICILE K-X7500



**Ensemble de réceptacles de l'extérieur à l'intérieur**  
Comprend panneau d'alimentation à prises, boîtier d'entrée de courant de la génératrice, conduit en PVC rigide de 1/2", mèche plate de 1-1/4", manchon en PVC de 1/2", 2 joints isolants et quincaillerie de montage

**\$109.99**

## RALLONGES POUR GÉNÉRATRICES

Transforme une prise verrouillable Nema L14-30P de 240V 30 ampères en prises Nema 5-15/20R 120V de 20 ampères

K-L1430-10

Longueur de la rallonge: **10 pieds**  
Jauge (AWG)/Cordon: **12 (SJTW 4/C)**

**\$39.99**



K-L1430-25-4T

Longueur de la rallonge: **25 pieds**  
Jauge (AWG)/Cordon: **10 (SJTW 4/C)**

**\$99.99**



Prise femelle avec embout éclairé

K-L1430R-25

Longueur de la rallonge: **25 pieds**  
Jauge (AWG)/Cordon: **10 (SJTW 4/C)**

**\$99.99**



K-L1430-25EXT

Longueur de la rallonge: **25 pieds**  
Jauge (AWG)/Cordon: **10 (SJTW 4/C)**

**\$99.99**



## CORDON ADAPTATEUR 50 AMP. POUR GÉNÉRATRICE

Prise Nema 14-50P 120/240V à réceptacle verrouillable Nema L14-30P 120/240V

K-1450P-2

Longueur de la cordon: **1.5 pieds**  
Jauge (AWG)/Cordon: **10 (STW 4/C)**

**\$69.99**

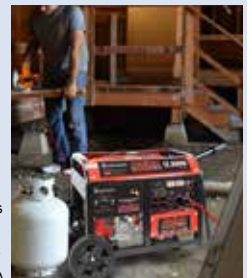


Prise femelle avec embout éclairé

## GÉNÉRATRICE À ESSENCE/PROPANE 12,000W AVEC DÉMARRAGE ÉLECTRIQUE

KCG-12001GE-DF

- Puissant moteur OHV de 18 CV, 4 temps à refroidissement à air
- Régulateur AVR et ignition électronique
- Interrupteur du moteur avec lumière en cas de bas niveau d'huile
- Deux prises doubles: CA 120V/20 ampères
- Prise verrouillable: CA 120V/240V/30 ampères
- Prise: CA 120V/240V/50 ampères
- Démarrage électrique et à rappel facile à utiliser
- Disjoncteur à réarmement et relais de sécurité CA



Comprend câble de raccordement au réservoir de propane



**\$1299.99**

# PERCEUSES - FRAISEUSES ET ACCESSOIRES

## PERCEUSE À COLONNE 17" À COURSE ALLONGÉE AVEC GARDE DE SÉCURITÉ



**COURSE ALLONGÉE**

**KC-119FC-LS**

- Moteur de 12.5 amp.
- 12 Vitesses (255-2750) tr/min
- Diamètre de perçage 16 15/16"
- Arbre cintré MT #3
- Abaissement 6"
- Mandrin 3/4"

**\$1259.**

## PERCEUSE À COLONNE INDUSTRIELLE 17"



**KC-118FC**

- Moteur de 12.5 amp.
- 16 Vitesses (240-3400) tr/min
- Diamètre de perçage 17"
- Abaissement 3 1/4"
- Mandrin 5/8"

**\$849.**

## PERCEUSE À COLONNE INDUSTRIELLE 17" AVEC GARDE DE SÉCURITÉ PROTÉGÉ PAR INTERRUPTEUR DE FIN DE COURSE



**KC-118FC-LS**

- Moteur de 12.5 amp.
- 16 Vitesses (240-3400) tr/min
- Diamètre de perçage 17"
- Abaissement 3 1/4"
- Mandrin 5/8"

**\$949.**

## PERCEUSE À COLONNE INDUSTRIELLE 22"



**KC-122FC**

- Moteur 12.5 amp.
- Capacité 1 1/4"
- Arbre cintré MT #4
- 12 Vitesses (180-4200 tr/min)
- Distance d'abaissement 4 3/4"
- Mandrin 3/4"

**\$1299.**

## PERCEUSE À COLONNE INDUSTRIELLE 22" AVEC GARDE DE SÉCURITÉ PROTÉGÉ PAR INTERRUPTEUR DE FIN DE COURSE



**KC-122FC-LS**

- Moteur 12.5 amp.
- Capacité 1 1/4"
- Arbre cintré MT #4
- 12 Vitesses (180-4200 tr/min)
- Distance d'abaissement 4 3/4"
- Mandrin 3/4"

**\$1399.**

## PERCEUSE À COLONNE INDUSTRIELLE 15" À VITESSE VARIABLE




**KC-30HS-VS**

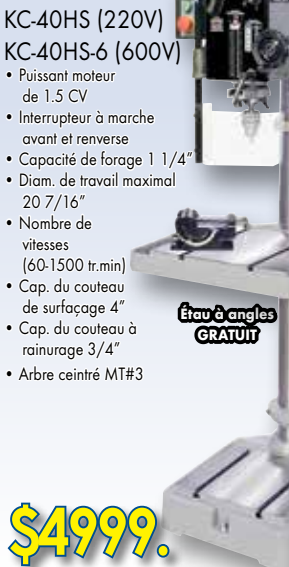
- Puissant moteur de 1 CV
- Course allongée de 6"
- Garde de sécurité protégé par interrupteur de fin de course
- Interrupteur de sécurité avec activation à 2 étapes et ouverture forcée
- Afficheur numérique pour une vitesse précise
- Comprend mandrin 5/8", clé de mandrin et clés hexagonales

**\$2799.**

**TÊTE INCLINABLE DE 90° À GAUCHE ET 30° À DROITE**



## PERCEUSE AVEC TÊTE À ENGRENAGE 21" ET GARDE DE SÉCURITÉ PROTÉGÉ PAR INTERRUPTEUR DE FIN DE COURSE



**KC-40HS (220V)**  
**KC-40HS-6 (600V)**

- Puissant moteur de 1.5 CV
- Interrupteur à marche avant et inverse
- Capacité de forage 1 1/4"
- Diam. de travail maximal 20 7/16"
- Nombre de vitesses (60-1500 tr/min)
- Cap. du couteau de surfacage 4"
- Cap. du couteau à rainurage 3/4"
- Arbre cintré MT#3

**\$4999.**

**TÊTE INCLINABLE DE 90° À GAUCHE ET 30° À DROITE**



## PERCEUSE ET FRAISEUSE AVEC TÊTE À ENGRENAGE ET GARDE DE SÉCURITÉ PROTÉGÉ PAR INTERRUPTEUR DE FIN DE COURSE



**KC-40HC (220V)**  
**KC-40HC-6 (600V)**

- Puissant moteur de 1.5 CV
- Interrupteur à marche avant et arrière
- Capacité de forage 1 1/4"
- Diamètre de perçage 20 7/16"
- Arbre conique R-8
- 6 vitesses (60-1500 tr/min)
- Cap. du couteau de surfacage 4"
- Cap. du couteau à rainurage 3/4"
- Diam. de travail de la table 23" x 7 1/2"

**\$5999.**

**Abaissement automatique et Taraudage**



## PERCEUSE AVEC TÊTE À ENGRENAGE 28" ET GARDE DE SÉCURITÉ PROTÉGÉ PAR INTERRUPTEUR DE FIN DE COURSE



**KC-50**

- Puissant moteur de 2 CV, 600V, 3 phase
- Diamètre de perçage 27 1/2"
- Distance d'abaissement 7"
- Cap. de perçage 1 1/2"
- Arbre cintré MT#4

**\$6499.**

## PERCEUSE RADIALE AVEC GARDE DE SÉCURITÉ



**KC-35/SS-35**

- Moteur 1.5 CV
- Distance max. de l'arbre à la table 21 1/4"
- Diamètre de perçage 38 1/2"
- Arbre cintré MT #3
- Distance d'abaissement de l'arbre 5 1/4"
- Diamètre de la colonne 4 1/2"
- Vitesses 5(340-3000 tr/min)
- Dimensions de la table 21 5/8" x 19 5/8"
- Déplacement de la tête 14"
- Dimensions de la rainure de la table 5/8"
- Comprend interrupteur à marche avant et arrière, mandrin 1/2" avec clé, garde de sécurité et base

**\$4999.**

### ÉTAUX TRANSVERSALES



- Extrêmement versatile
- Rend simple les ajustements latéraux et longitudinaux

4" - KCV-4N **\$69.99**

5" - KCV-5N **\$99.99**

6" - KCV-6N **119.99**

### MANDRINS SANS CLÉ POUR PERCEUSE



**\$79.99**

KDC-12X 1/2"JT#33

**\$99.99**

KDC-58X 5/8"JT#3

**\$129.99**

KDC-34X 3/4"JT#4

### TABLE COULISSANTE TRANSVERSALE



**\$249.99**

KCT-618 6" X 18 1/2" Rainure en T 1/2"

### ENS. DE FRAISES EN BOUT AU TITANE 20 MCX



**\$169.99**

KM-120 ACIER HAUTE VITESSE ENDUIT AU TITANE NITRURE

2 et 4 Goujures (10mcx. chaque) Impériale, Bout Simple

### ÉTAUX POUR PERCEUSE



3" - KPV-3 **\$21.99**

4" - KPV-4 **\$26.99**

5" - KPV-5 **\$39.99**

6" - KPV-6 **\$49.99**

### JEUX DE SERRE 52 MCX



**\$99.99**

KCL-5212 Convient aux rainures de table 1/2"

**\$99.99**

KCL-52 Convient aux rainures de table 5/8"

Malgré l'attention particulière apportée à l'élaboration de cette circulaire, il a pu se glisser des erreurs. Toute erreur sera corrigée ou clarifiée dès son repérage par une affiche de rectification à notre comptoir. Il se peut qu'un article diffère de son illustration. Nous nous réservons le droit de limiter les quantités ou d'offrir des substituts au besoin. Certains magasins ne gardent pas en inventaire tous les produits en raison des espaces disponibles. Nous nous réservons le droit d'apporter des corrections pour toutes erreurs typographique et de photo sans préavis.